



Alcaldía Santo Domingo Este

Ciudad Justa y Creativa

Secretaría Técnica

FICHA TECNICA

CONCEPTO

Requerimiento de equipos para ser utilizado en la Planta Procesadora de Agua en el Local de la Mini-Alcandía el Almirante.

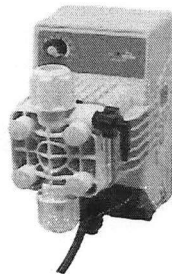
I) SISTEMA RECOMENDADO PARA PRODUCIR AGUA DE ALTA CALIDAD:

OSMOSIS INVERSA, con supre-tratamiento y supost-tratamiento completo.

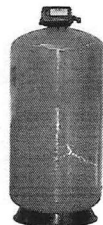
CAPACIDAD DE PRODUCCIÓN 10,000 GALONES/DÍA

II) EQUIPOS REQUERIDOS PARA LA PLANTA DE PURIFICACION DE AGUA Y SUS CARACTERISTICAS

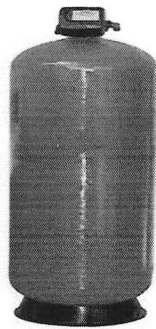
- 1 PRE-CLORACIÓN ALTA CONCENTRACIÓN: Se utiliza para eliminar del agua todos los elementos patógenos vivos(virus y bacterias), en la cisterna.



- 2 FILTRACIÓN DEMULTI-MEDIOSSEDIMENTADORES: Se utiliza para retener todo tipo de contaminación física, turbidez, basura, sólidos suspendidos, etc.



- 3 FILTRACIÓN CON CARBÓN ACTIVADO: Se utiliza para extraer del agua todo tipo de contaminación orgánica, malos olores, malos sabores, cloro, DDT, ALDRIN, pesticidas, herbicidas, etc.



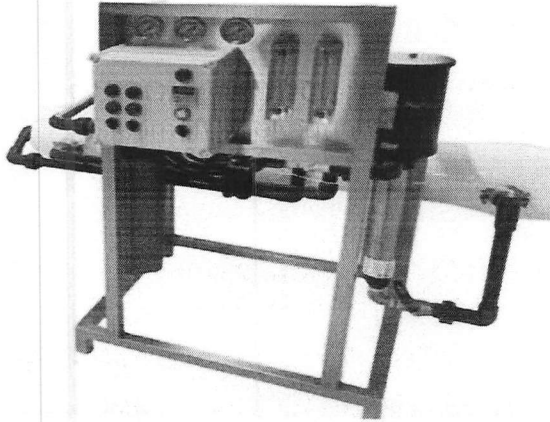
- 4. SISTEMAS DE ABLANDADOR:** Estos equipos, reducirán la dureza producida por el calcio y el magnesio soluble, elementos que reducen drásticamente la vida útil de las membranas del equipo de osmosis inversa, y provocan que, al tomar agua, se sientan estomacalmente pesada.



- 5 MICROFILTRACION:** Se instalará un filtro de línea de 5 micrones, para retener partículas microscópicas y alimentar el equipo de osmosis, con agua completamente limpia.

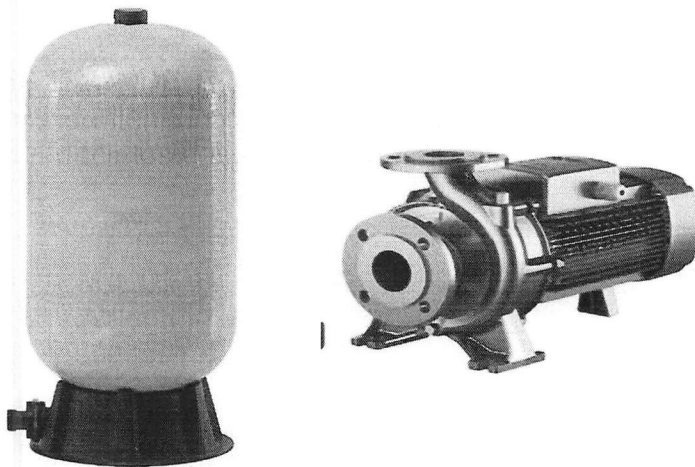


6 EQUIPO DE OSMOSI SINVERSA: Este equipo es utilizado, para optimizar química -físicamente, el agua producida. Reduce los minerales del agua entre 97-99.9%.



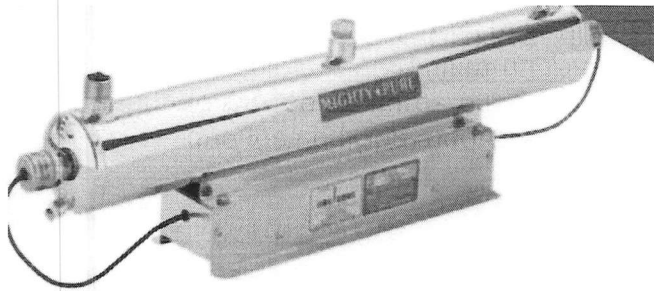
7 ALMACENAMIENTO: Supliremos a nuestro cliente de un tanque de almacenamiento para agua purificada. Este tanque será en Acero Inoxidable calibre 304 de 1,500 galones.

8 SISTEMA DE BOMBEO: Instalaremos un sistema de bombeo, constituido por una bomba de llenado en acero inoxidable y dos tanques de presión en acero inoxidable, para reducir los riesgos de contaminación.



9 POST-FILTRACION CON CARBON ACTIVADO: Instalaremos un post-filtro de carbón activado, de tipo COCONUT-CHARCOL. Este tipo de carbón es muy importante para darle al agua un sabor muy agradable.

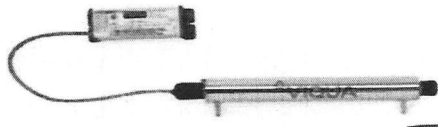
10 ESTERILIZACIÓN DEL AGUA: Para esterilizar el agua, instalaremos una lámpara de rayos ultravioleta, que emitirá un rayo de luz a una intensidad de 30,000 microwatts por segundo por centímetros cuadrado. A esta intensidad, mueren todas las bacteria se impide, que los cuerpos muertos seré produzcan nuevamente.



11 MICROFILTRACION ABSOLUTA: Posteriormente, se instalar á un sistema de micro filtración de 0.20-0.40 micrones, para retener cualquier cuerpo microscópico muerto o cualquier micro partícula suspendida. Estos filtros se utilizan, además, para pulirel agua, ósea, darle brillo y cristalización total.



12 OZONIFICACION: Para preservar la calidad del agua durante el periodo de embotellamiento y expendio al cliente y/o almacenamiento, instalaremos un sistema de ozonificación de agua, completamente automático, acorde a la demanda de capacidad nuestro cliente



Aquí finaliza la relación de equipos requeridos para el proceso de purificación de agua, que garantizará un producto de óptima calidad.

V) CARACTERISTICAS DE LOS EQUIPOS SOLICITADOS:

A) SISTEMA DE PURIFICACION DE AGUA.

1(unos) Dosificador de cloro líquido, con bombeo automático intermitente

CAPACIDAD DE INYECCIÓN : 0-24
GALONES/DÍA DE ELECTRICIDAD : 110
VOLTIOS CAPACIDAD TANQUE DE SOLUCIÓN : 40
GALONES ESTRUCTURA TANQUE DE SOLUCIÓN: POLIETILENO

1(Un) Sistemas de filtración de agua de multimedio sedimentados, con retrolavado y drenaje automático

CAPACIDAD DE FLUJO : 27 A 28
GALONES/MIN VÁLVULAS DE ENTRADA/SALIDA : 1 PULGADAS
TIPO DE VÁLVULA : CLACK VOLUMEN
DEL MEDIO FILTRANTE : 4 PIES CÚBICOS
CONSTITUCIÓN MEDIO FILTRANTE : GRAVA, FILT, ZEOLITA
DIMENSIONES : 16x65"
ESTRUCTURA : FIBERGLASS

1 (Un) Sistemas de filtración de agua de carbón activado granular, con retro lavado y drenaje automático.

CAPACIDAD DE FLUJO : 27 a 28
GALONES/MIN VÁLVULAS DE ENTRADA/SALIDA : 1 PULGADAS
TIPO DE VÁLVULA : CLACK VOLUMEN DEL
CARBÓN ACTIVADO : 4 PIES
CÚBICOS DIMENSIONES : 16"x 65"
ESTRUCTURA : FIBERGLASS

2 (DOS) Sistemas de ablandador con capacidad para retener 240.000.00 granos de dureza por cada regeneración

CAPACIDADDEFLUJO	: 27 a 28
GALONES/MINVÁLVULASDEENTRADA/SALIDA	:1PULGADAS
TIPODE VÁLVULA	:CLACK
VOLUMENDE LA RESINA	: 4 PIESCÚBICOS/UNIDAD
DIMENSIONES	:16" x65"
ESTRUCTURA	: FIBERGLASS

1(Un) Sistema de purificación de agua mediante el proceso de Osmosis Inversa, completamente automático

MARCA	:AQUATEC
MODELO	:AQT-12
CAPACIDADDEPRODUCCIÓN	:10,000GLS/DIA

CARACTERISTICAS DEL SISTEMA DE OSMOSIS:

- Mueble en Acero Inoxidable
- Bombade3HPVerticalenAceroInoxidablecontensiónselectiva.
- Housing 8"x40"
- Membrana Filmtec 8"x40"
- Sensor de Flujo
- VálvuladerestricciónparacontroldeflujoenAceroInoxidable304
- 2MedidoresdeFlujode0-10GPM
- 1Switchdebajapresión
- 1SwitchdeAltapresión
- Manómetros:2(0-300PSI),2(0-100PSI)
- Caja de Control Eléctrico
- BigBlue4"x20"consufelpade5Micras.

1 (Un) Sistemas de filtración de agua de carbón activado granular tipo COCONUT CHARACOL para darle sabor al agua, con retrolavado y drenaje automático.

VÁLVULAS DE ENTRADA/SALIDA	: 1
PULGADA TIPO DE VÁLVULA	: MANUAL VOLUME
N DEL CARBÓN ACTIVADO	: 2.5 PIES
CÚBICO DIMENSIONES	: 13" x 54"
ESTRUCTURA	: FIBERGLASS

2 (DOS) Tanque de almacenamiento, especialmente para agua purificada, con flotas de alto nivel para apagar automáticamente el sistema cuando el tanque esté lleno, y flota de bajo nivel para proteger la bomba de llenado cuando el tanque esté vacío.

CAPACIDAD	: 1,100 GALONES
ESTRUCTURA	: BLANCO TRANSPARENTE

1 (Una) Bomba de distribución de agua, en acero inoxidable, y sus partes eléctricas y de plomería

CAPACIDAD DEL MOTOR	: 1.5 HP
ELECTRICIDAD	: 208/230 VOLTIOS, 60 HZ

1 (Una) Bombas para cisterna de 3 HP

1 (Una) Bomba para recirculación de Ozono de 1 HP

1 (uno) Tanque de presión de fibra de vidrio, de 49 galones para la bomba de la cisterna.

1 (uno) Tanque de presión de fibra de vidrio, de 20 galones para el agua purificada.

1(uno) Sistemas de esterilización de agua, a través de una lámpara de rayos ultravioleta

CAPACIDAD	: 12 GALONES/MIN
ESTRUCTURA	: ACERO INOXIDABLE
ELECTRICIDAD	: 110 VOLTIOS, 60HZ

1 (Un) Sistema de inyección de ozono automático.

CAPACIDAD	: 12 GALONES/MIN
-----------	------------------

2 (Dos) Housingbigblue4.5x20consu base en A/lfelpa.

1(Un) Sistema de llenado de 4 botellones simultaneo en acero inoxidable con su repisa y flamiadora

1(Un) Lavadora en acero inoxidable de dos botellones de manera

simultánea.1 (Una) Llenadorade6botellitassimultanea



Ing. Rafael Encarnación Montero
Coordinador Secretaria Técnica
Encargado de Proyectos Especiales