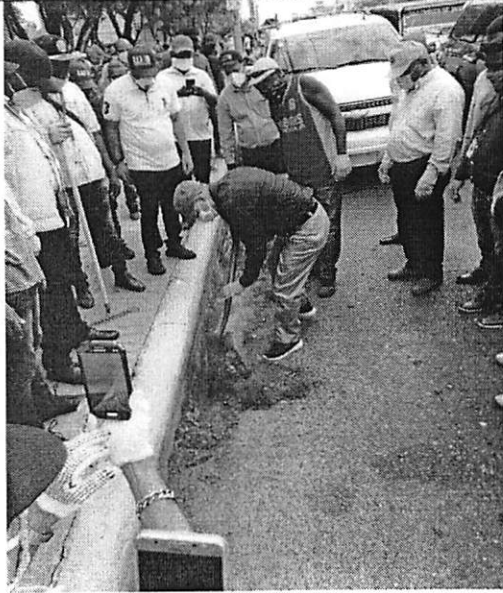
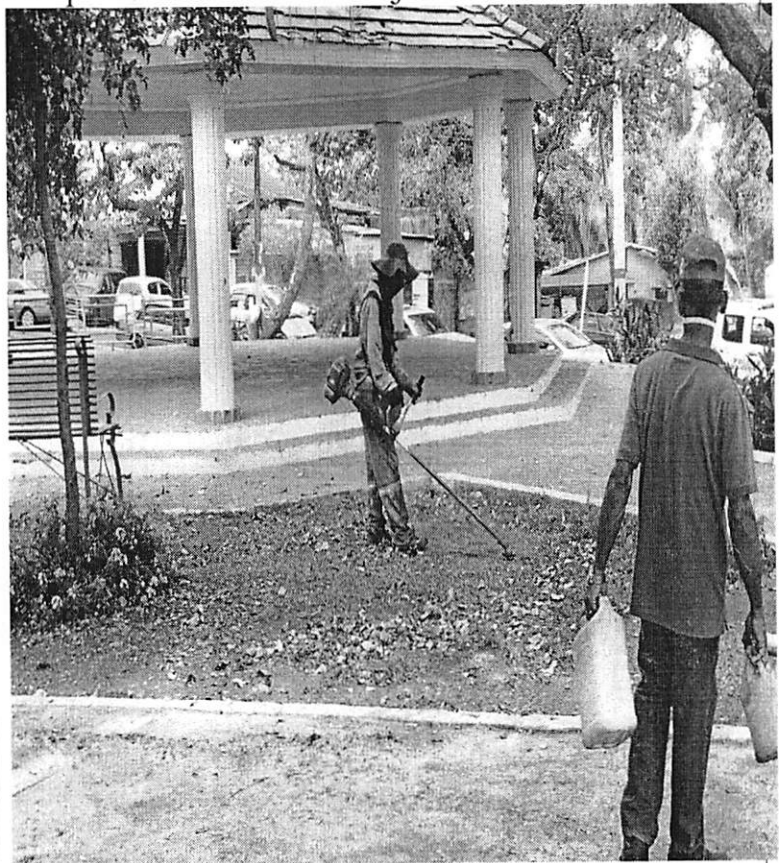
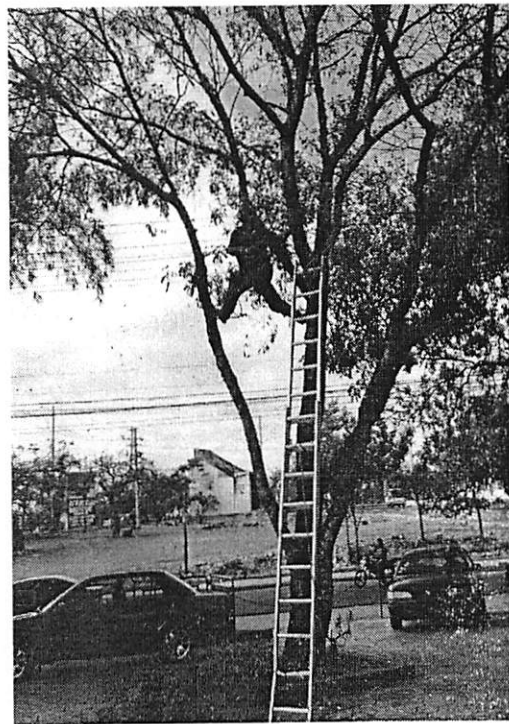


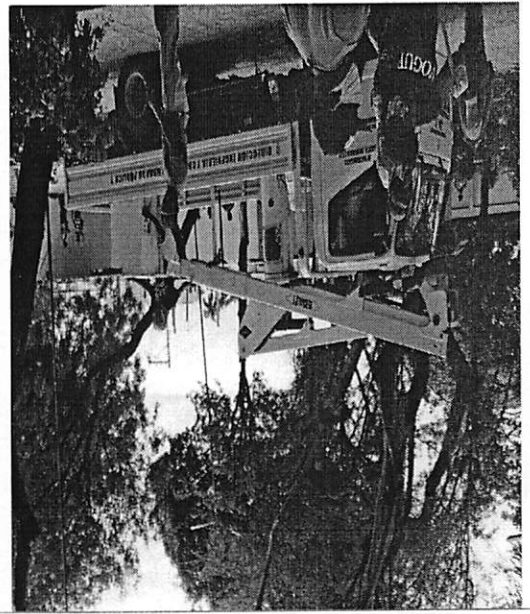
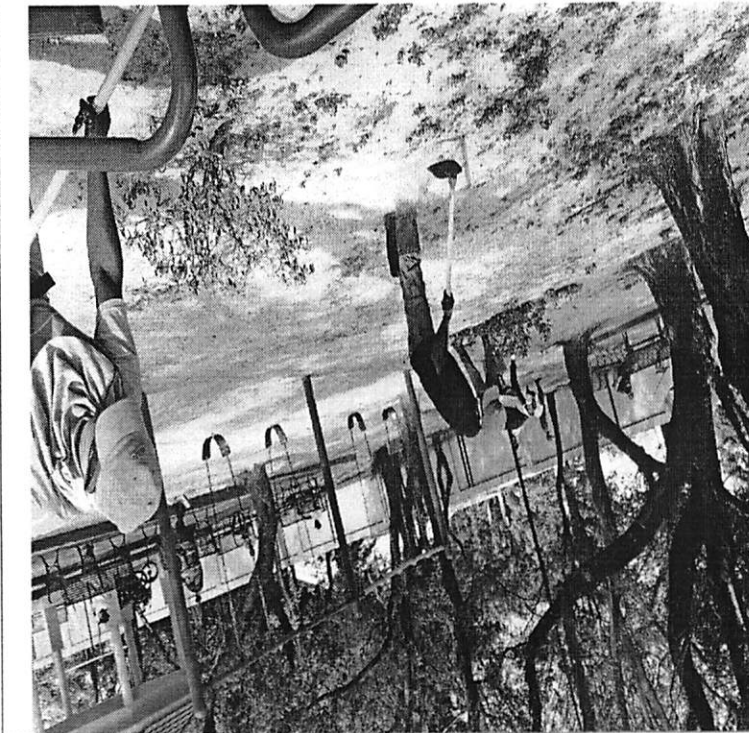
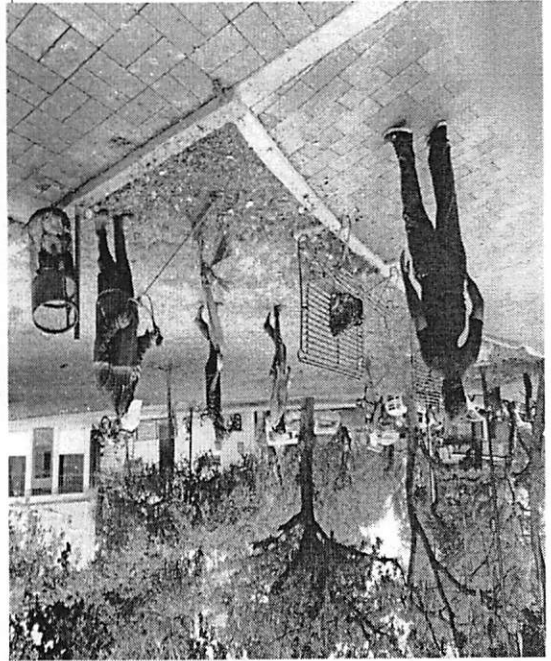
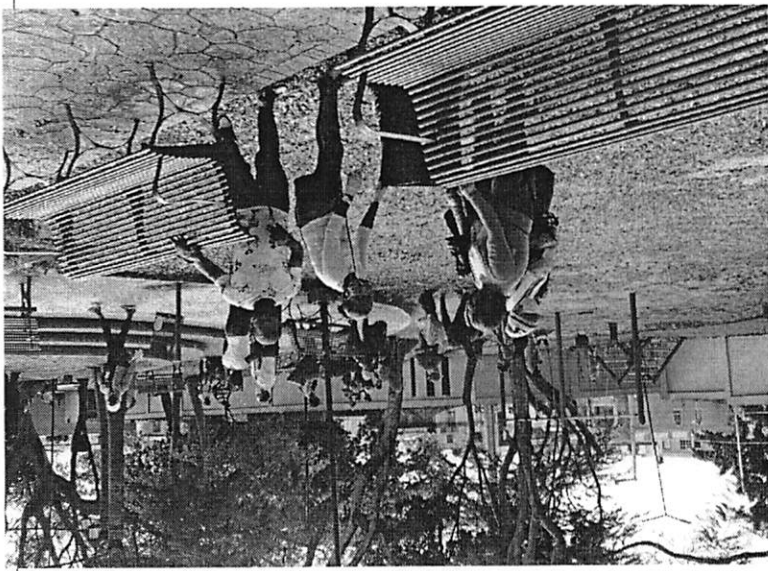
Dirección de Ornato y Parques
Dirección de Gestión Ambiental y Riesgo

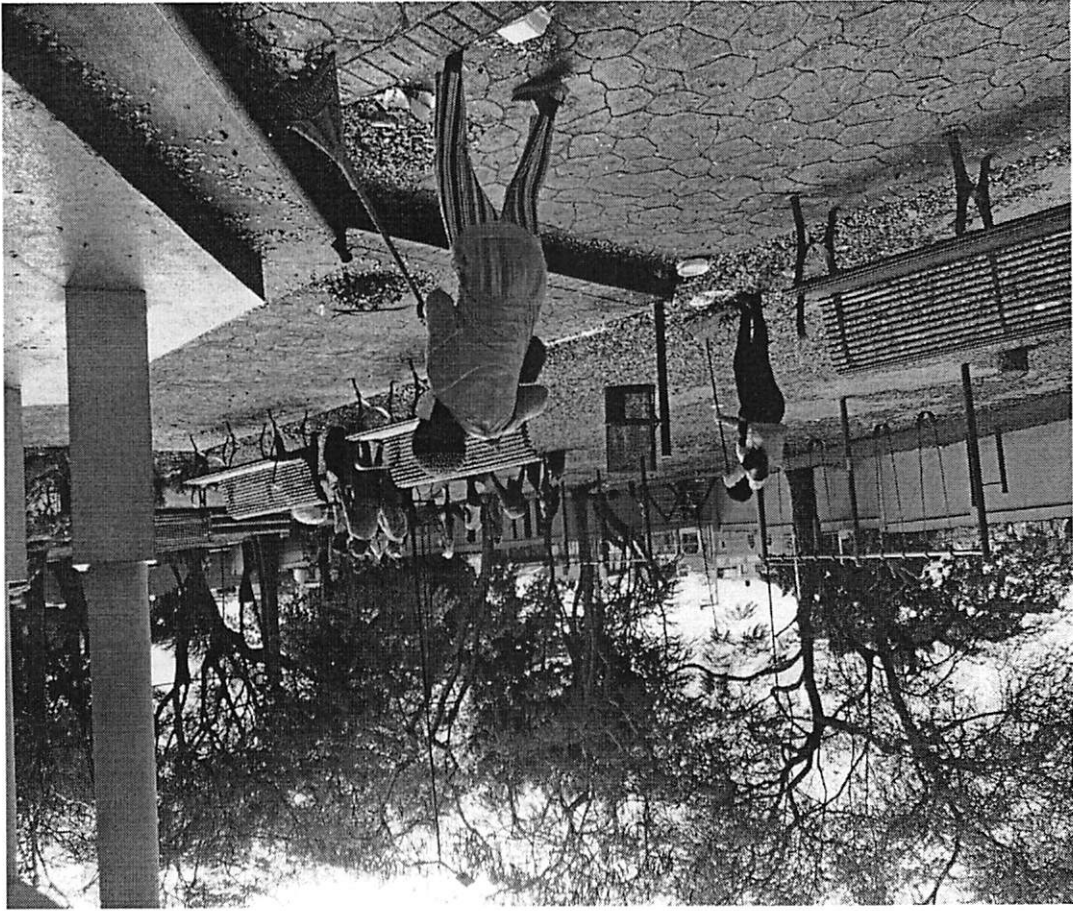


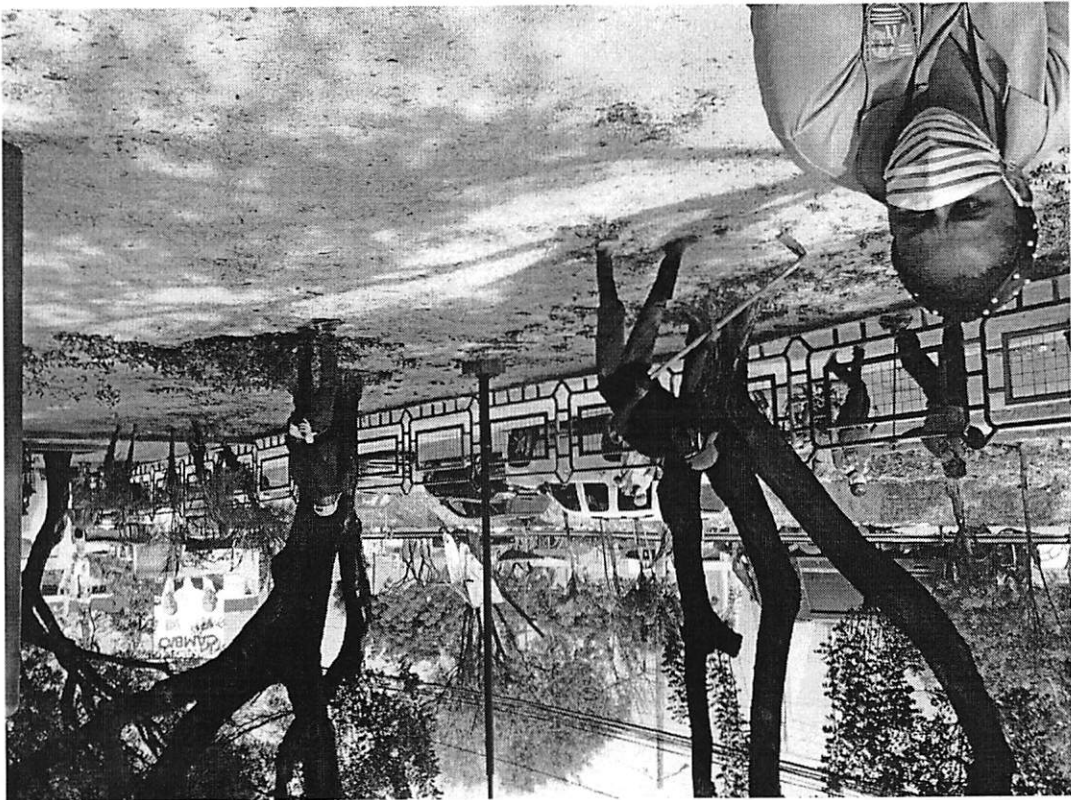
Así inicio el **Alcalde Manuel Jiménez** su gestión en el Municipio Sto. Dgo. Este el 25 de abril 2020.

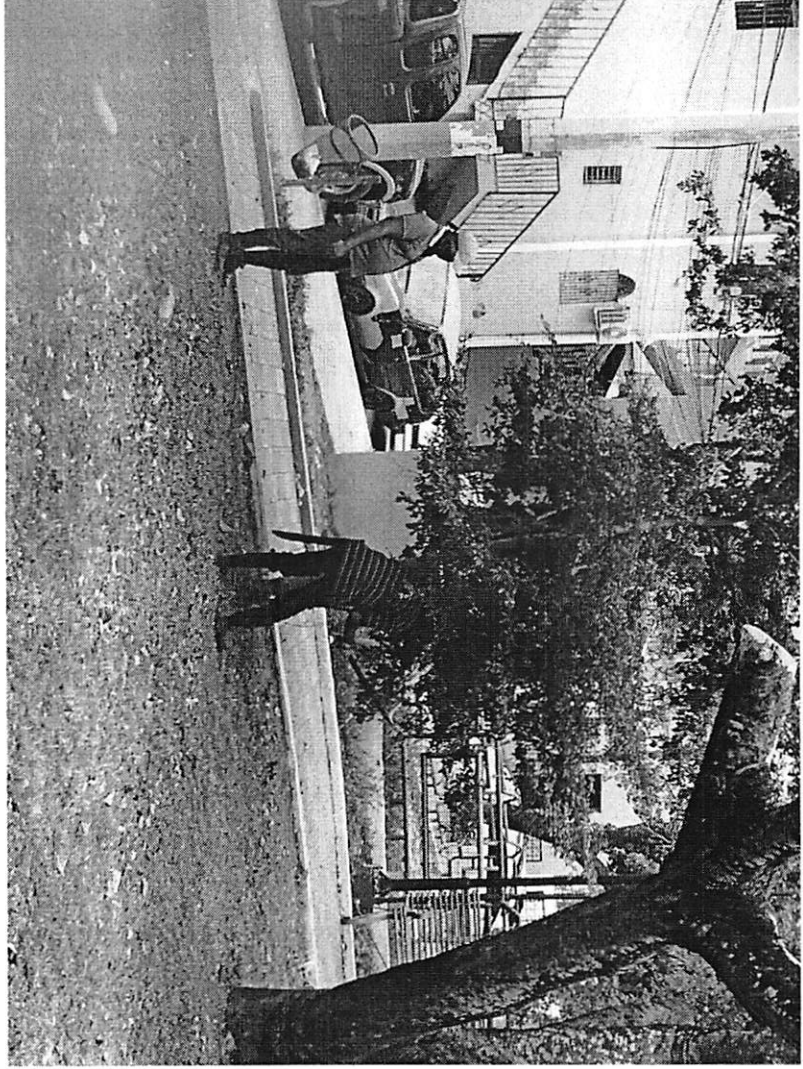
Realizando un operativo de limpieza en los tréboles de la San Vicente Paul con Av. Venezuela, de donde realizamos más 1000mt de poda baja, se podaron todos los arboles del entorno y un área de 5000mt², en la cual se incluye el Parque de Los Billeteros y el Parque de Los Mina Viejo.

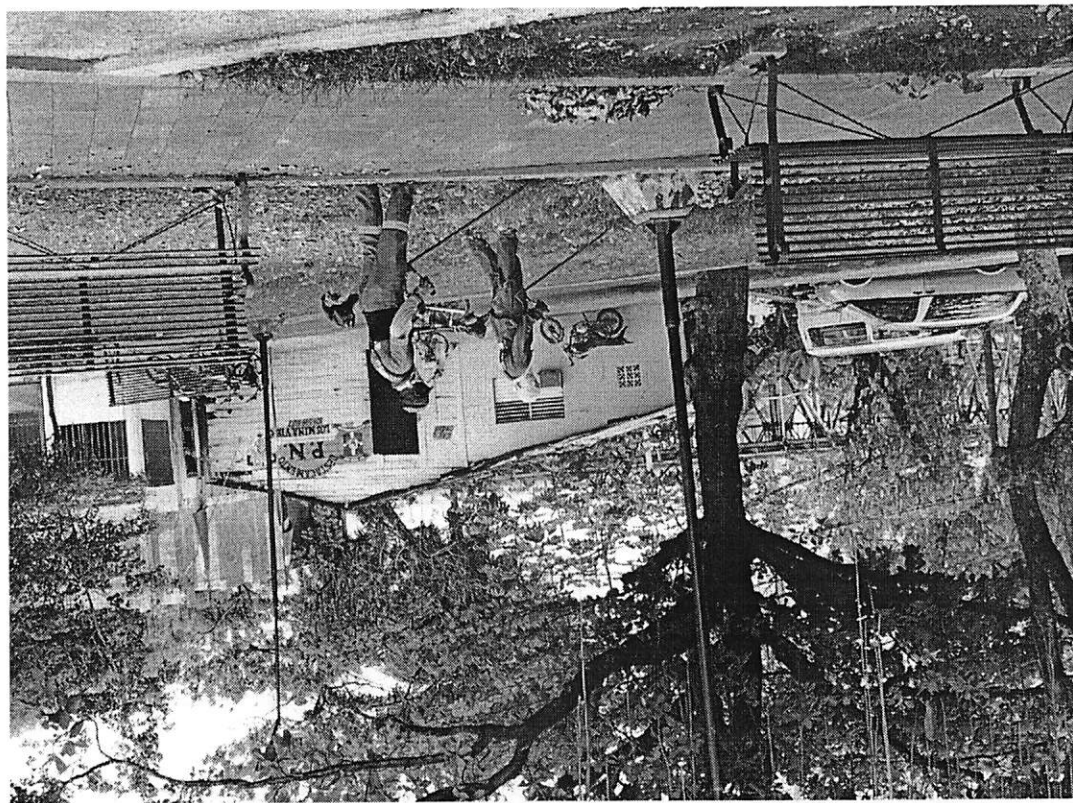
















Ayuntamiento Santo Domingo Este

Dirección de Gestión Ambiental y Riesgos

Año de la Integración Comunitaria en el Municipio SDE

ASDE- DGAR

06 de Mayo 2020

Al

: Licda. Jehimy Núñez
Secretaría General

Vía

: Ovelis Moreno Guzmán
Asistente

Asunto

: Formal Presentación de Informe Operativo de Emergencia.

Anexo

: Informe.

Honorable Secretaría :

Reciba saludos formales, en nombre de las Direcciones de Gestión Ambiental y Riesgos, y de la Dirección de Ornato, Parques y Plazas, así como del personal que trabaja en nuestros Departamentos y Divisiones, por medio del presente oficio, estamos remitiendo formalmente el informe correspondiente al Operativo de Emergencia, el cual fuera anunciado en la Juramentación de nuestro honorable Alcalde Manuel Jiménez, el cual fue iniciado el sábado 25 de abril, desarrollado todos los días, hasta el día de hoy miércoles 6 de mayo del 2010.

Agradeciendo la atención que le pueda prestar.

Muy Deferentemente,

Licdo. José Antonio Trinidad Sena
Director de Gestión Ambiental y Riesgos

Agr. Jacinto Antonio Diaz Espinal
Director de Ornato, Plazas y Parques

INFORME OPERATIVO DE EMERGENCIA

(Del sábado 25 de abril Al miércoles 06 de mayo 2020)

Sábado 25 de abril (8:00 am), Inicio con Acto formal de Izamiento de las Banderas Nacional y del ASDE, con el Discurso de nuestro Honorable Alcalde el Lic. Manuel Jiménez, bendecido el inicio de la Gestión 2020-2024, por el cura Párroco de la Iglesia Paz y Bien.

Nos Trasladamos, todas las Brigadas de las Direcciones operativas del ASDE, con equipos de colaboradores y amigos de nuestro alcalde, con todos los equipos, Camiones, Camionetas, Volteos, Greda, Palas Mecánica de varias capacidades, equipos de fumigación, palas, picos, machetes, coa, azada, Tremer, Motosierras, Motos Bombas de fumigación (Las Mayorías, por no decir todos prestados y alquilados), hacia la margen oriental del puente de la 17.

Diseñamos el plan de acción conjunta Las Direcciones de Gestión Ambiental y Riesgos, Ornato, Parque, Plazas y Embellecimiento, Ingeniería y Obras, Aseo Urbano, los equipos de apoyo, con la colaboración de la Dirección de Equipos y Transporte del ASDE, como la integración del Cuerpo de Bomberos de Santo Domingo Este.

El plan de acción consistió, en distribuirnos los trabajos en orden de necesidad, abriendo varios frentes o talleres de trabajo, en un cerco de la explanada del puente de la 17, desde la Av. Venezuela, Sur-Hacia Norte, hasta el Finales del Club los Billeteros y de la cabeza del puente Francisco del Rosario Sánchez, Oeste hacia el este de la Avenida San Vicente de Paul, cubriendo boca de calles a ambas direcciones, derecha e izquierda.

DIRECCION DE GESTION AMBIENTAL Y RIESGOS, CONJUNTAMENTE CON LA DIRECCION DE ORNATO, PARQUE, PLAZA Y EMBELLECIMIENTO.

Nos correspondió, iniciar dentro del cerco de la explanada del puente de la 17, desde la Av. Venezuela, Sur-Hacia Norte, hasta el Finales del Club los Billeteros y de la cabeza del puente Francisco del Rosario Sánchez, Oeste hacia el este de la Avenida San Vicente de Paul, cubriendo boca de calles a ambas direcciones, derecha e izquierda, distribuimos nuestras brigadas:

1- Parque del Club los Billeteros:

Poda Alta en más de Treinta Arboles, los cuales fueron podados conforme a las técnicas de lugar.

Poda Baja, dentro del parque, así como sus alrededores, área esta de unos 10,000 M2, el cual fue dejado totalmente Barrido.

- 2- Poda Alta en la Av. Venezuela, desde el Liceo Fabio Amable Mota, Sur-Hacia Norte, hasta el Finales del Club los Billeteros, en el cual fueron podados, más de 12 Árboles.

Poda Baja, más de 3,000 Metros Lineales, debidamente acondicionada, la cual fue dejada totalmente barrida.

- 3- Poda Alta desde la cabeza del puente Francisco del Rosario Sánchez, de Oeste hacia el este de la Avenida San Vicente de Paul, hasta la Av. Arzobispo Fernández de Navarrete, cubriendo boca de calles a ambas direcciones, derecha e izquierda, fueron podas y acondicionados uno 15 árboles.

Poda Baja, más de 4,000 Metros Lineales, debidamente acondicionada, la cual fue dejada totalmente barrida.

Nota: En Hora de la Mañana del Domingo 26, el cuerpo de Bomberos de Santo Domingo Este, procedió a lavar a presión con Químicos, Detergentes y Cloro, todas las áreas limpias, soplete andola, hasta quedar seca, procediendo la Dirección de Ingeniería a pintar las aceras y contenes.

Culminamos la jornada del sábado 25, con más de 9 horas de trabajo.

DOMINGO 26 DE ABRIL, AL MARTES 28 DE ABRIL 2020.

Nos correspondió continuar los trabajos del operativo, dando retoques dentro del cerco de la explanada del puente de la 17, desde la Av. Venezuela, Sur-Hacia Norte, hasta el Finales del Club los Billeteros y de la cabeza del puente Francisco del Rosario Sánchez, Oeste hacia el este de la Avenida San Vicente de Paul, cubriendo boca de calles a ambas direcciones, derecha e izquierda, con las mismas acciones distribuimos nuestras brigadas, desde la Arz. Fernández de Navarrete, hasta cruzar la Calle José Jiménez, Las Palmas de Alma Rosa:

- 1- Poda Alta desde la Av. Arzobispo Fernández de Navarrete, cubriendo boca de calles a ambas direcciones, derecha e izquierda, hasta la José Jiménez, fueron podas y acondicionados uno 10 árboles.
- 2- Poda Baja, más de 4,000 Metros Lineales, debidamente acondicionada, la cual fue dejada totalmente barrida.

Nota: Una Ves culminadas las acciones de esos días, después de barrer profundamente, aceras y contenes, el cuerpo de Bomberos de Santo Domingo Este, procedió a lavar a presión con Químicos, Detergentes y Cloro, la mayor parte de las áreas limpias, soplete andola, hasta quedar secas, procediendo la Dirección de Ingeniería a pintar las aceras y contenes.

Culminamos las jornadas del sábado 25 al martes 28 de Abril, con más de 9 horas de trabajo cada día.

MIERCOLES 29 DE ABRIL, AL VIERNES 1 DE MAYO 2020.

Nos correspondió continuar los trabajos del operativo, iniciando con dos frentes de acciones:

PRIMER FRENTE: Cerco del puente Duarte, desde La Autopista Internacional de las Américas, Oeste-Hacia Norte, debajo del puente, sector Calero Villa Duarte, hasta Lengua Azul, en un cuadrante de más de 8,000 Metros Lineales:

1- Poda Alta, cubriendo boca de calles, desde el Club Calero, Hacia la Rotonda del puente, Lengua Azul, buscando Utesa e Hiper Ole, a ambas direcciones, derecha e izquierda a la redonda, fueron podas y acondicionados uno 24 árboles de diferentes especies.

2- Poda Baja, más de 6,000 Metros Lineales, debidamente acondicionada, la cuales fueron dejadas totalmente barridas.

SEGUNDO FRENTE: Desde la Av. San Vicente de Paul, con José Jiménez, Hacia Finales de esta, chocando con las instalaciones del Parque del Este.

1- Poda Alta, cubriendo todas boca de calles alrededor de la Av. San Vicente, con brigadas de podas hasta el Liceo Patria Mella, con todas sus jardinerías, isletas y áreas verdes, fueron podas y acondicionados uno 42 árboles de diferentes especies.

2- Poda Baja, más de 13,000 Metros Lineales, debidamente acondicionada, la cuales fueron dejadas totalmente barridas.

TERCER FRENTE: Parque Racheli de la Av. San Vicente de Paul, con José Jiménez, Hacia Finales de esta, chocando con las instalaciones del Parque del Este.

1- Poda Alta, cubriendo todos los alrededores del parque, en todos sus lados, con todas sus jardinerías, isletas y áreas verdes, fueron podas y acondicionados uno 12 árboles de diferentes especies.

2- Poda Baja, más de 10,000 Metros Lineales, debidamente acondicionada, la cuales fueron dejadas totalmente barridas.

SABADO 2 DE MAYO, AL MIERCOLES 6 DE MAYO 2020.

Nos correspondió darle inicio a la jornada, con un relanzamiento de las acciones, con declaraciones de nuestro alcalde Manuel Jiménez, arrancando los trabajos desde el inicio de la Calle José Cabrera, con varios frentes de acciones:

PRIMER FRETE: Acciones combinadas, en un cuadrante de más de 12,000 Metros Lineales, las cuales llegaron hasta la Av. San Vicente de Paul:

- 3- Poda Alta, cubriendo boca de calles de la carretera mella, Hacia el triángulo, parada del metro frente a Mega centro, a ambas direcciones, derecha e izquierda a la redonda, fueron podas y acondicionados uno 40 árboles de diferentes especies.
- 4- Poda Baja, más de 14,000 Metros Lineales, debidamente acondicionada, la cuales fueron dejadas totalmente barrida.
- 5- Recuperación, poda baja del Triángulo frente a mega centro.
- 6- Recuperación, poda baja de la Isleta-Jardinera frente al Palacio Municipal.

SEGUNDO FRETE: Acciones combinadas, en un cuadrante de más de 12,000 Metros Lineales, las cuales llegaron hasta la Av. Charles de Gaulle :

- 7- Poda Alta, cubriendo boca de calles de la carretera mella, Hacia la charles, , derecha e izquierda, donde fueron podas y acondicionados uno 20 árboles de diferentes especies.
- 8- Poda Baja, más de 10,000 Metros Lineales, debidamente acondicionada, la cuales fueron dejadas totalmente barrida.
- 9- Recuperación, poda baja de la Isleta-Jardinera de toda la Carretera Mella.

TERECER FRETE: Acciones combinadas, de recuperación de la jardinera de la entrada de la Urbanización del Brisal :

- 1- Poda Alta, cubriendo boca de calles, derecha e izquierda, donde fueron podas y acondicionados uno 8 árboles de diferentes especies.
- 2- Poda Baja, más de 5,000 Metros Lineales, debidamente acondicionada, la cuales fueron dejadas totalmente barrida.

CUARTO FRETE: Acciones combinadas desde el Puente Jacobo Majluta (Sabana Perdida-Charles, hasta la entrada de Cansino viejo (El Come y Bebe).

- 1- Poda Alta, cubriendo boca de calles, derecha e izquierda, donde fueron podas y acondicionados uno 12 árboles de diferentes especies.

- 2- Poda Baja, más de 5,000 Metros Lineales, debidamente acondicionada, la cuales fueron dejadas totalmente barrida.

QUINTO FRENTE: Acción de recuperación de Cementerio Cristo Salvador:

Poda baja en sus principales calles, acondicionamiento de la entrada, mantenimiento del frente, higienización, chapeo bajito en sus campos, recogidas de podas, entre otras acciones, las cuales llevaran unos 10 días de trabajo diario.

ACCIONES DIARIAS:

- 1- Desde el día 25 de abril, hasta la fecha, combinamos diariamente las operaciones del plan de emergencia desarrollados en las principales Avenidas de nuestro municipio, con acciones comunitarias de Barrida de calles, Fumigación, descontaminación en el interior de los principales Barrios, Urbanizaciones.
- 2- Brigadas de obreros, han trabajado en el mantenimiento de más de 10 Parques y áreas verdes de las tres circunscripciones del municipio.
- 3- Mantenimiento y poda baja de las plazas ubicadas en los alrededores de la Autopista de San Isidro.

Resumen de Acciones:

1- Poda Alta:255 Arboles.

2- Poda Baja y Barrida: 94,000 Metros Lineales.

3- Carga y Bote de Poda:250 viajes cargados de podas.

4- Fumigación: 35 Barrios, Urbanizaciones y Parques

Conclusiones:

Con las acciones diseñadas en este plan de emergencia de los primeros 100 días de gestión municipal de nuestro Alcalde el Licdo. Manuel Jiménez, se pondrá de manifiesto la tendencia de trabajo a seguir en beneficios de la municipalidad de Santo Domingo Este, exhibiendo el fruto de las acciones combinadas, ejecutadas que en tan solo 12 días, unas 108 horas promedio de trabajo, con todas las precariedades materiales, con el estado de abandono en que se encuentra nuestro municipio, pero con el esfuerzo de nuestro honorable Alcalde , el apoyo de sus amigos y munícipes, así como con el excelente equipo de Dirección que les acompañamos en esta gestión de gobierno municipal 2020-2024, solo nos resta predecir que nos encaminamos a la construcción de un nuevo modelo de gestión, eficiente y transparente.