



Santo Domingo Este

Ciudad Justa y Creativa

“AÑO DE LA INTEGRACIÓN COMUNITARIA EN EL MUNICIPIO A.S.D.E”

Departamento de Plaza y Parque

16 de Octubre del 2020

Al : **LIC. JOSE ANTONIO TRINIDAD SENA**
Director de Gestión Ambiental y Riesgo

: **ARQ. DIGNA MEJÍA**
Coordinación de Plaza y Parque

Asunto : Informe

Anexos : Hojas de Reportes

Cortésmente nos dirigimos a su despacho para informarle sobre los trabajos que hemos realizados en los diferentes parques, los mismo se detallan en la hoja de reportes

Sin otro particular se despide,

Muy Atentamente,

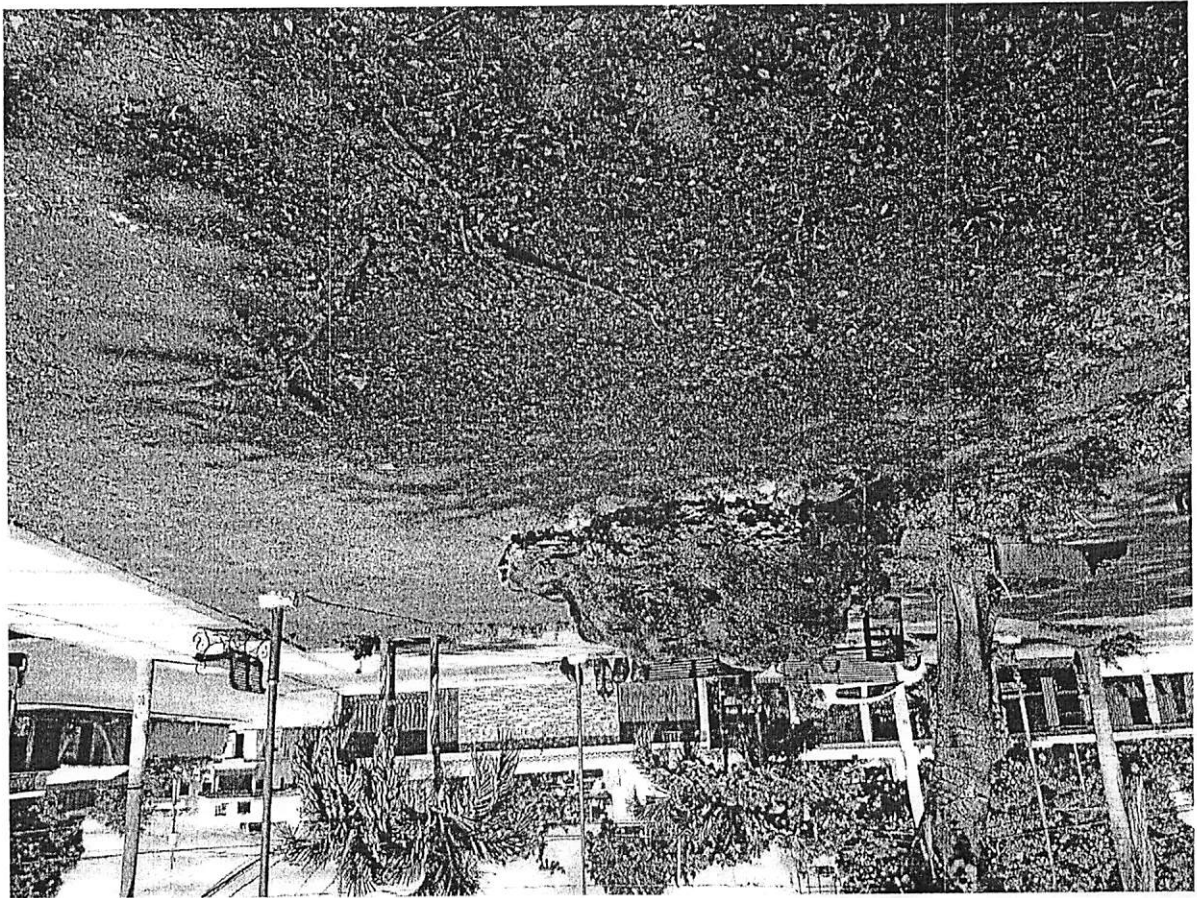
Gloria Martínez

Gobernadora de Parques

Parque Residencial del Este

(Antes)





(Despues)

Octubre

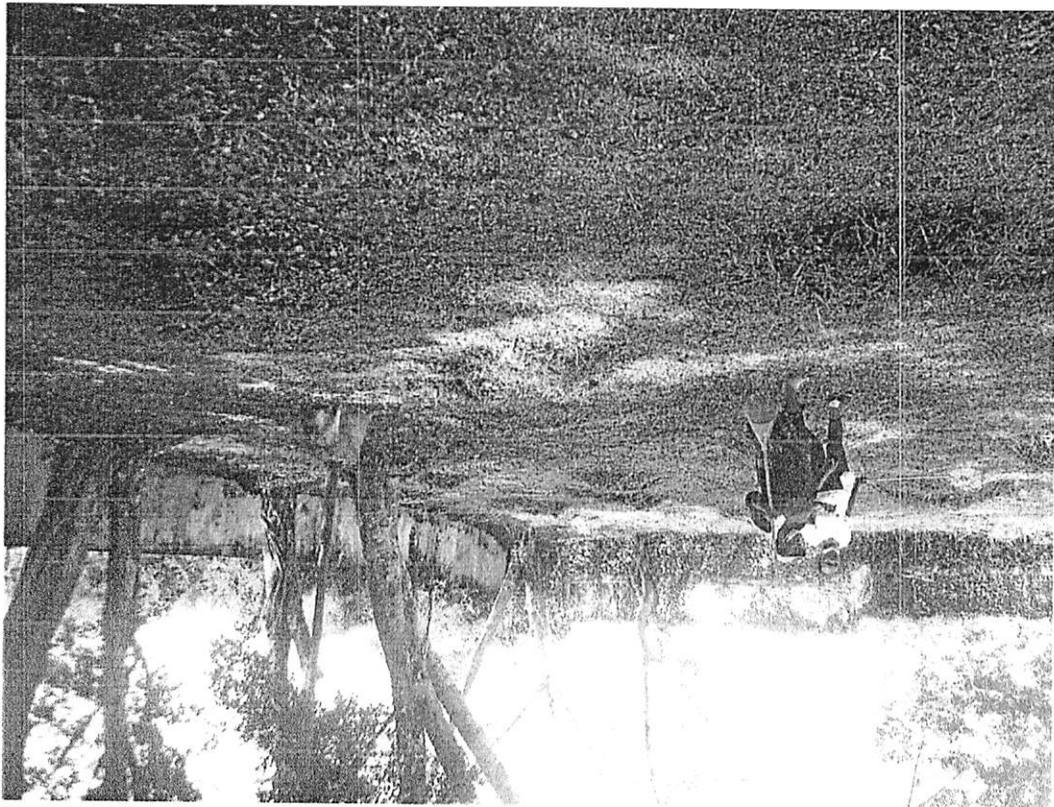
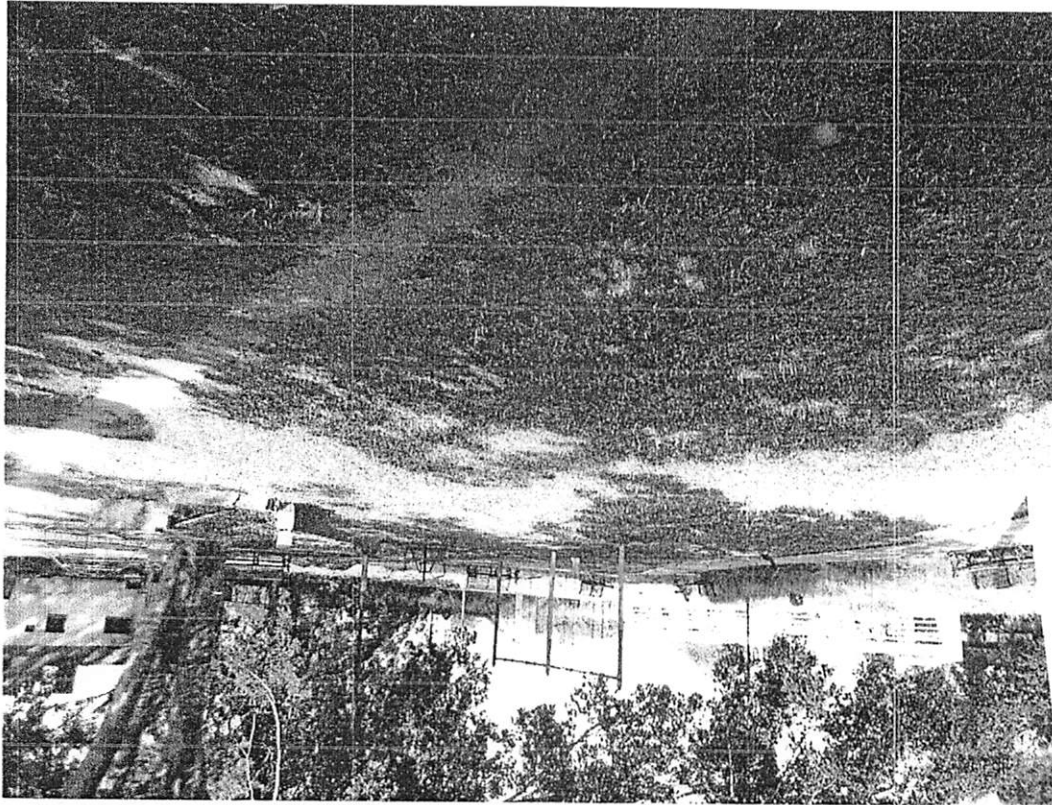
Amalia

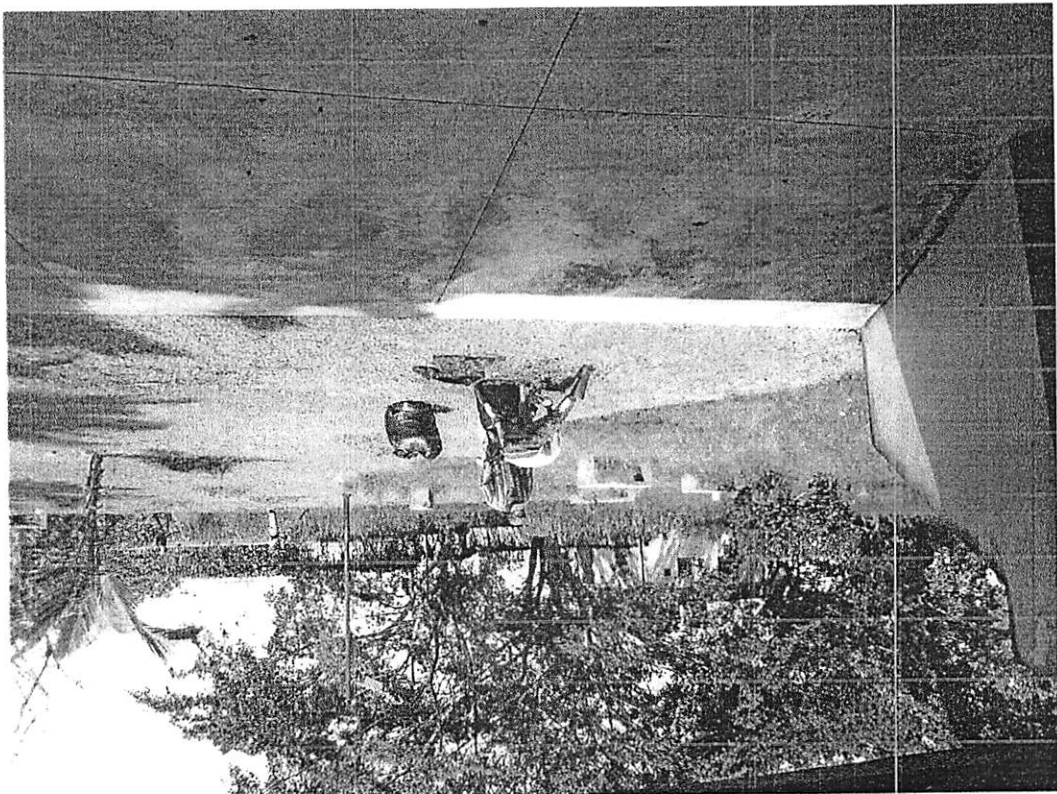
03/10/2020

PARQUE DE AMALIA

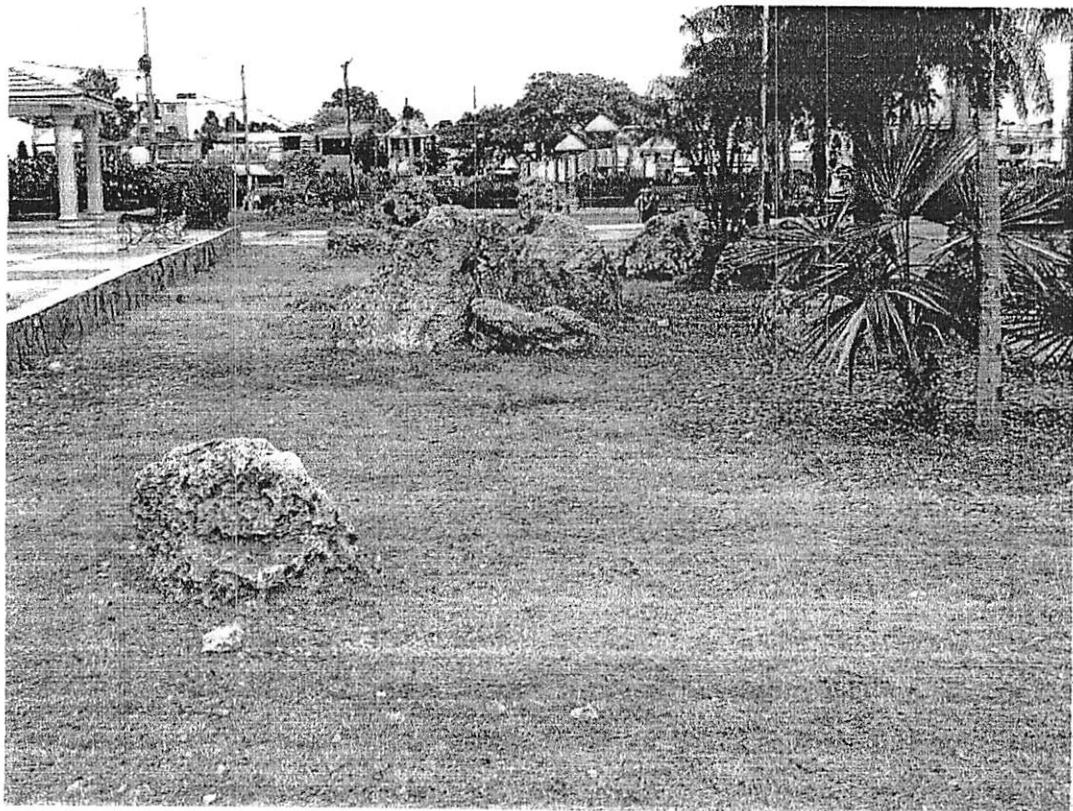
Esta podado y limpio porque hicimos un operativo la semana pasada.

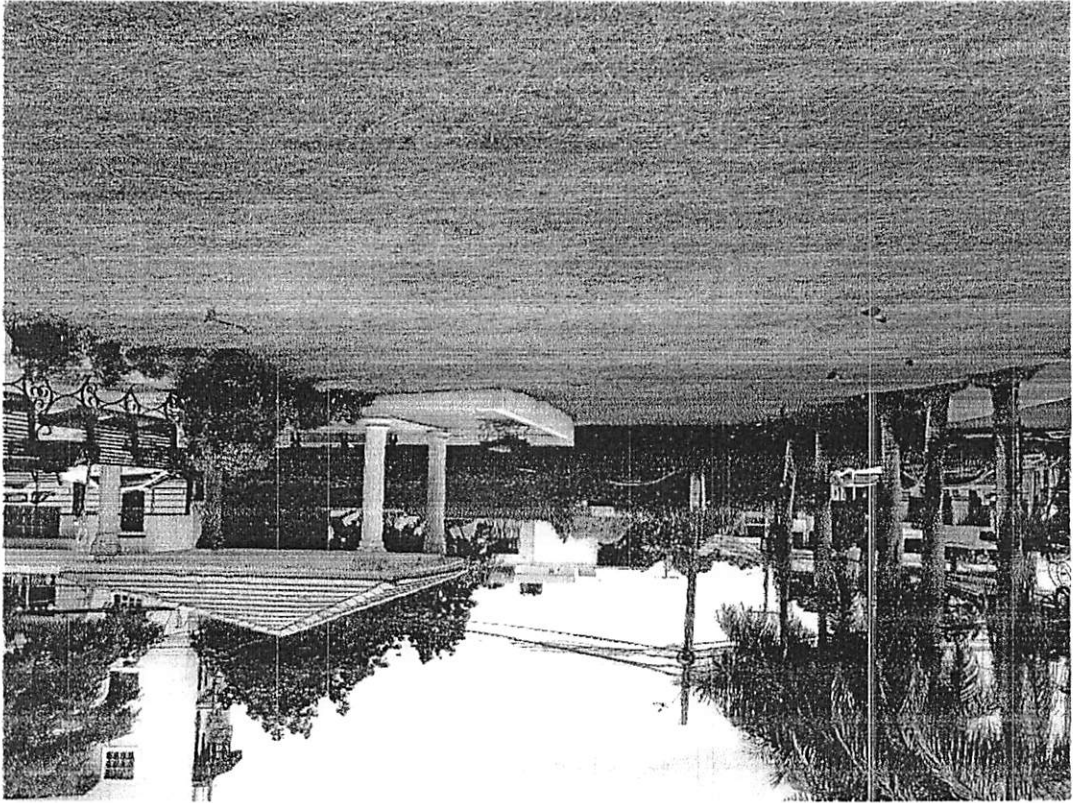




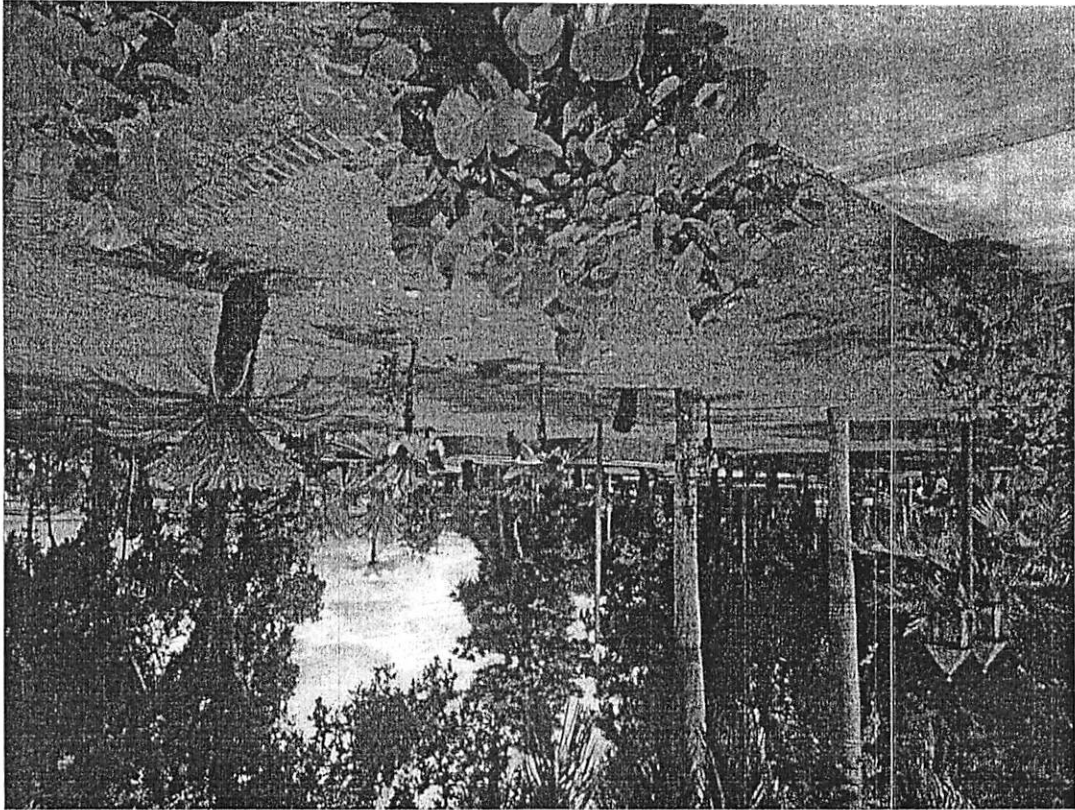


Parque Italia



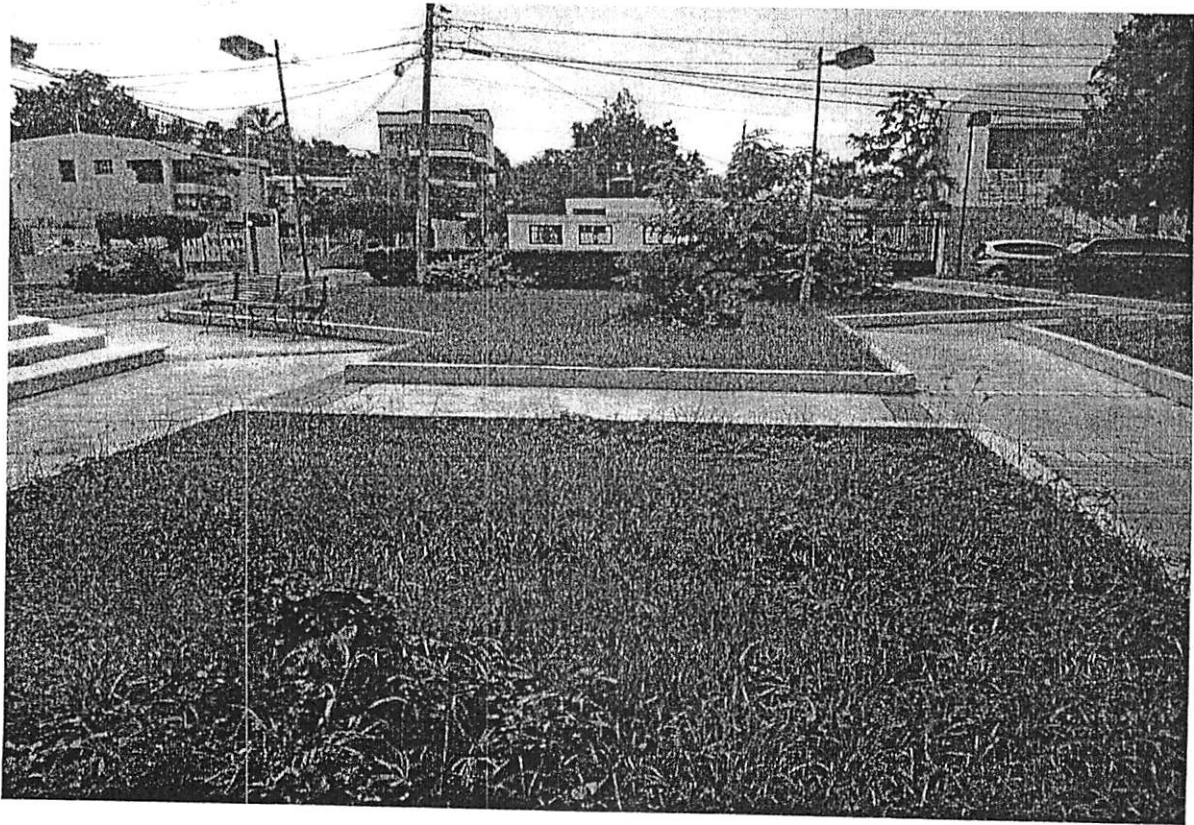
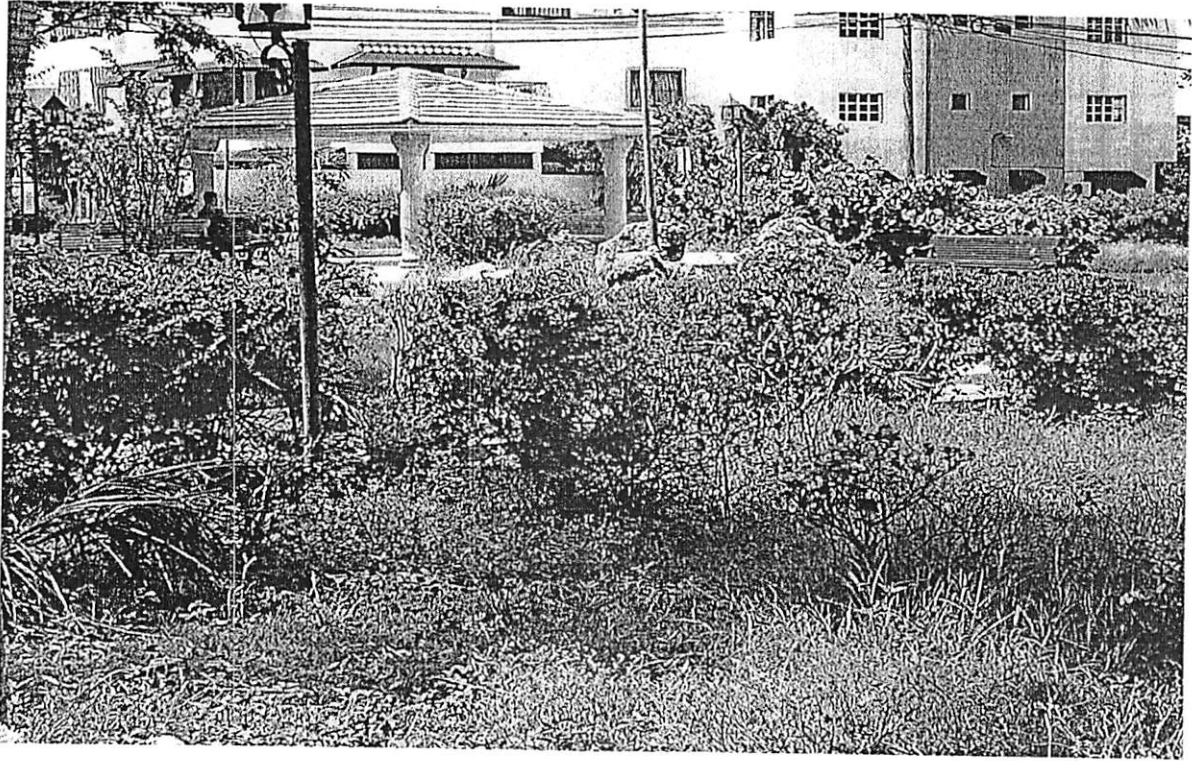


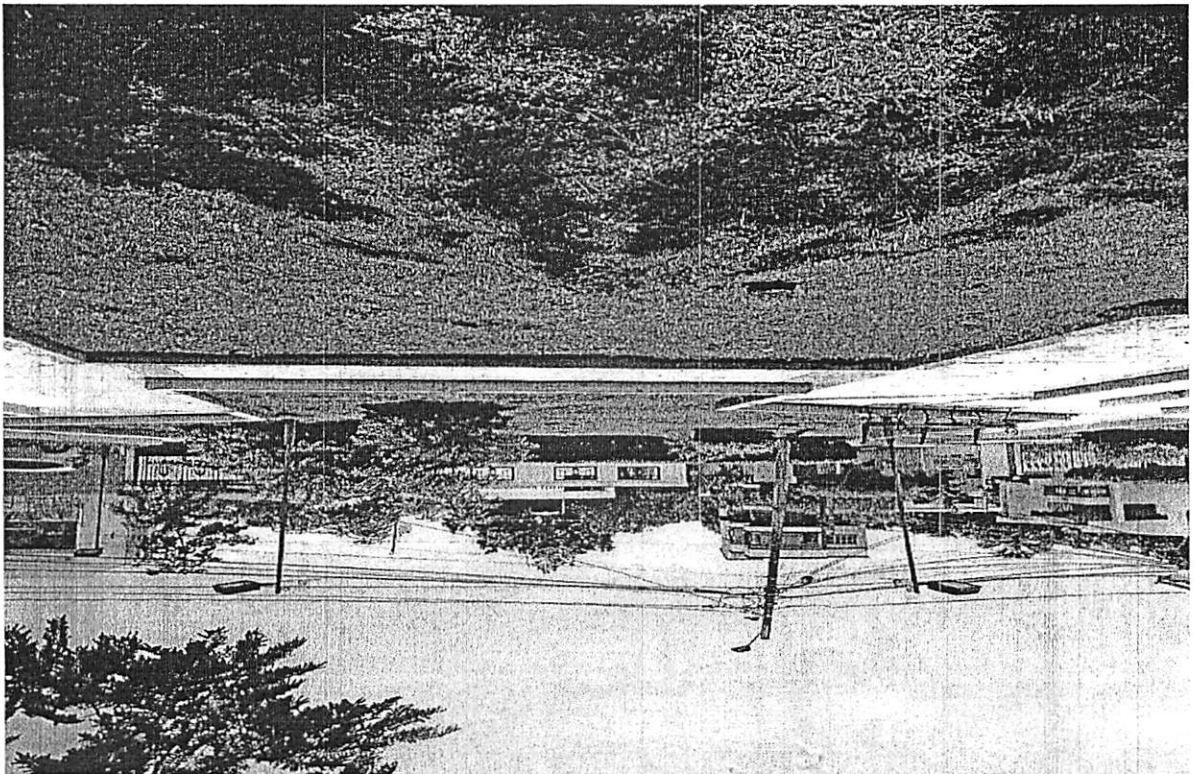
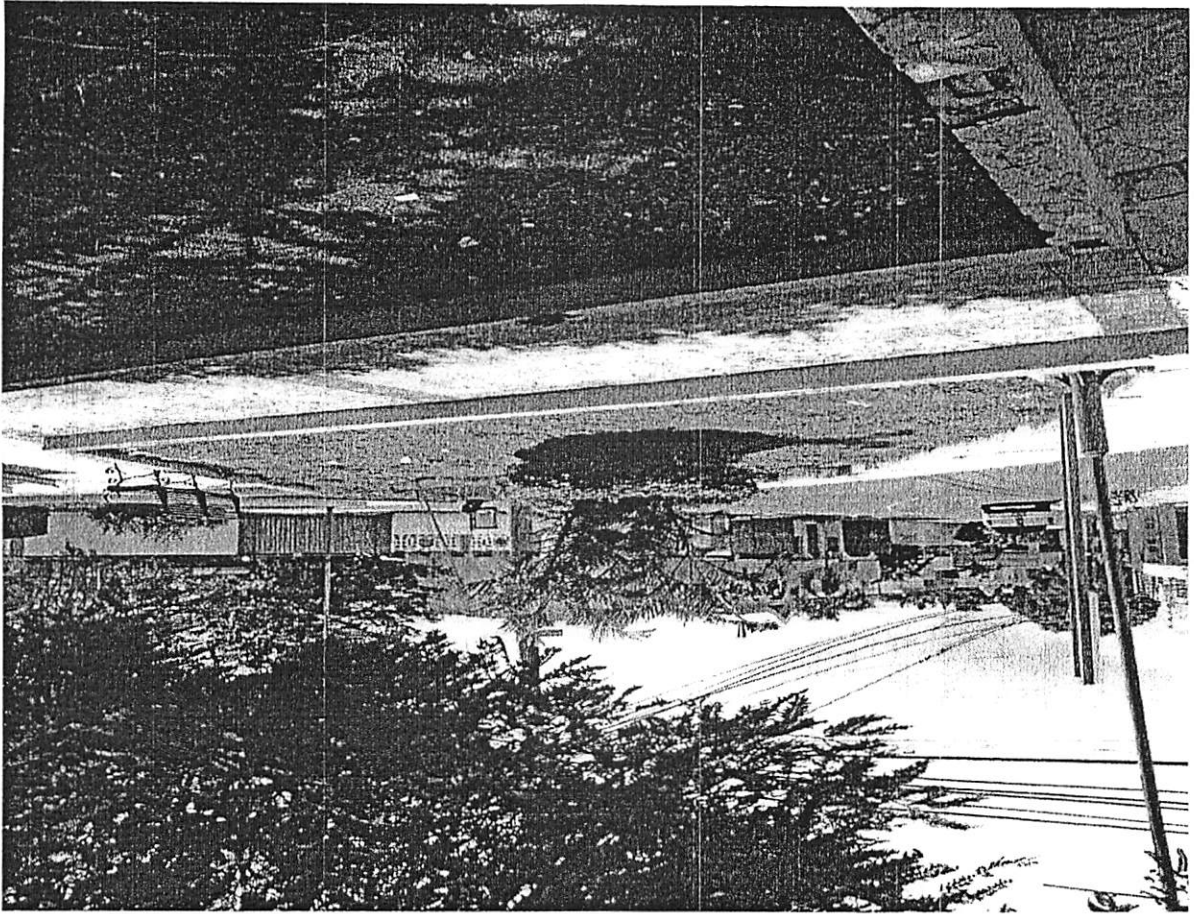
Homeless



Parque Ivette

(Antes)

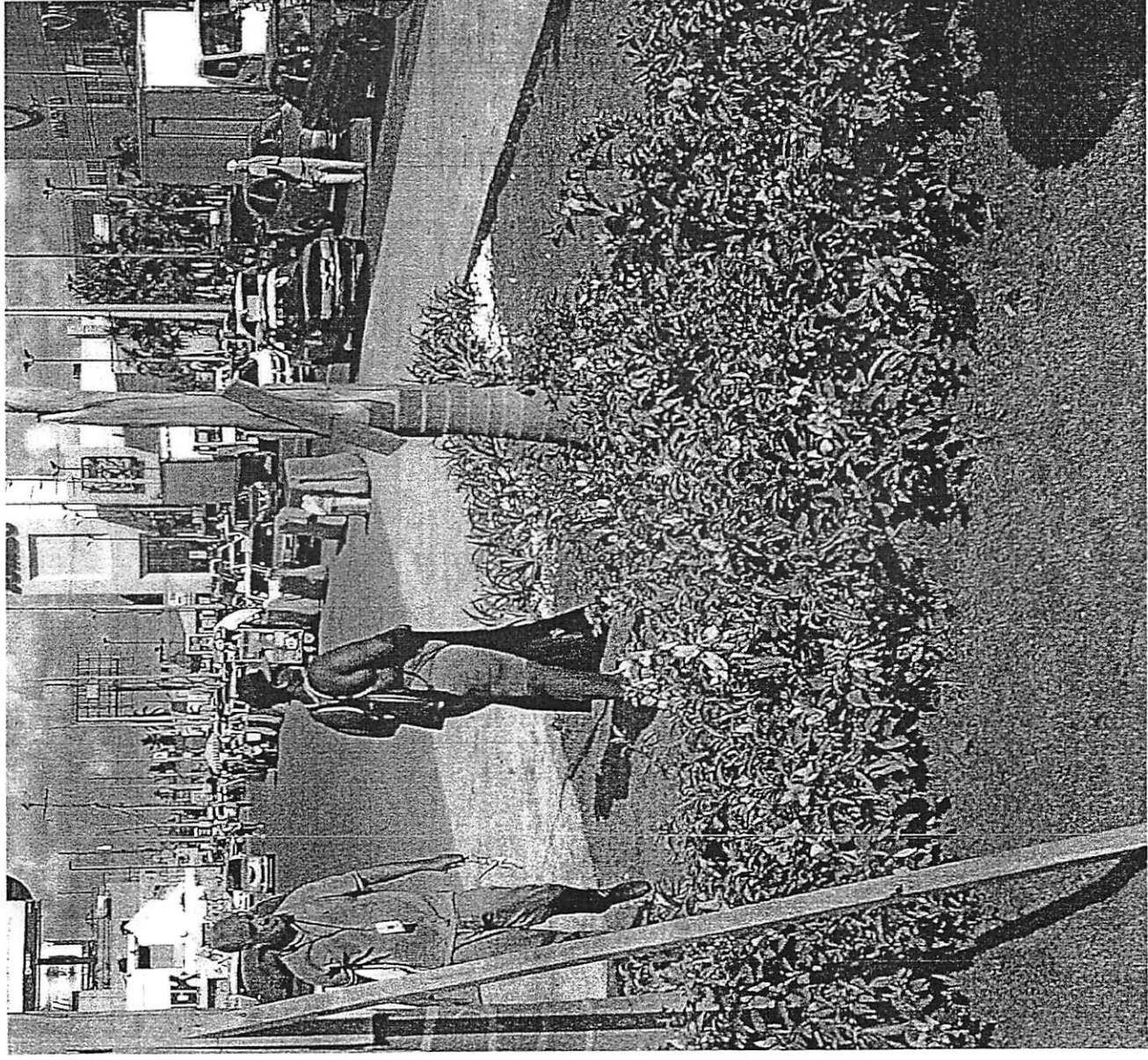




(Después)

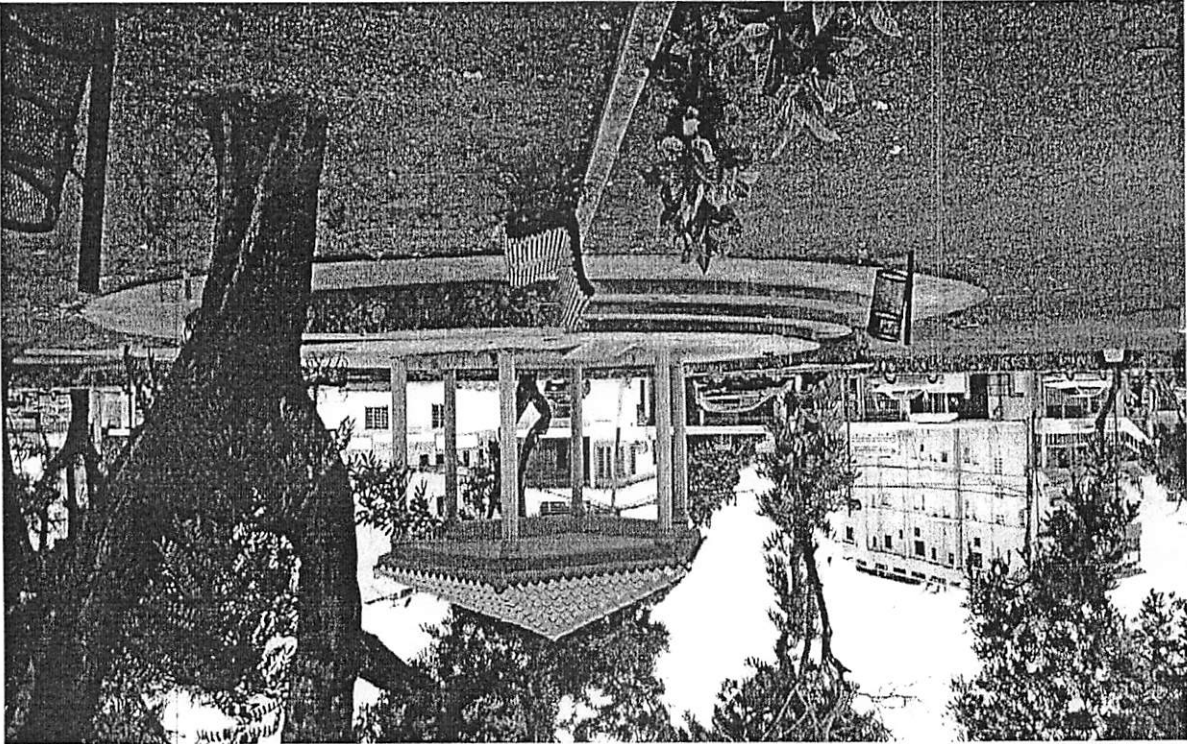
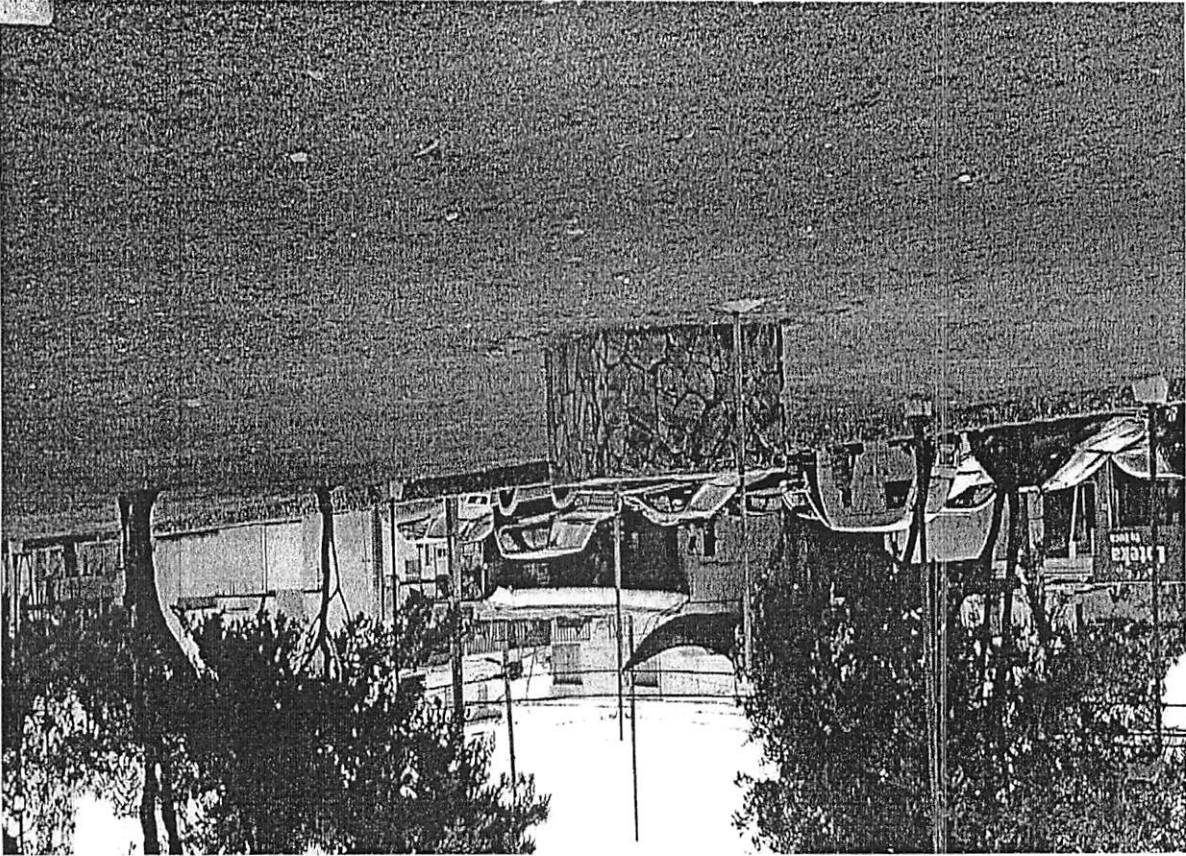
Triangulo de la Av. San Vicente Con Mella

(Antes)





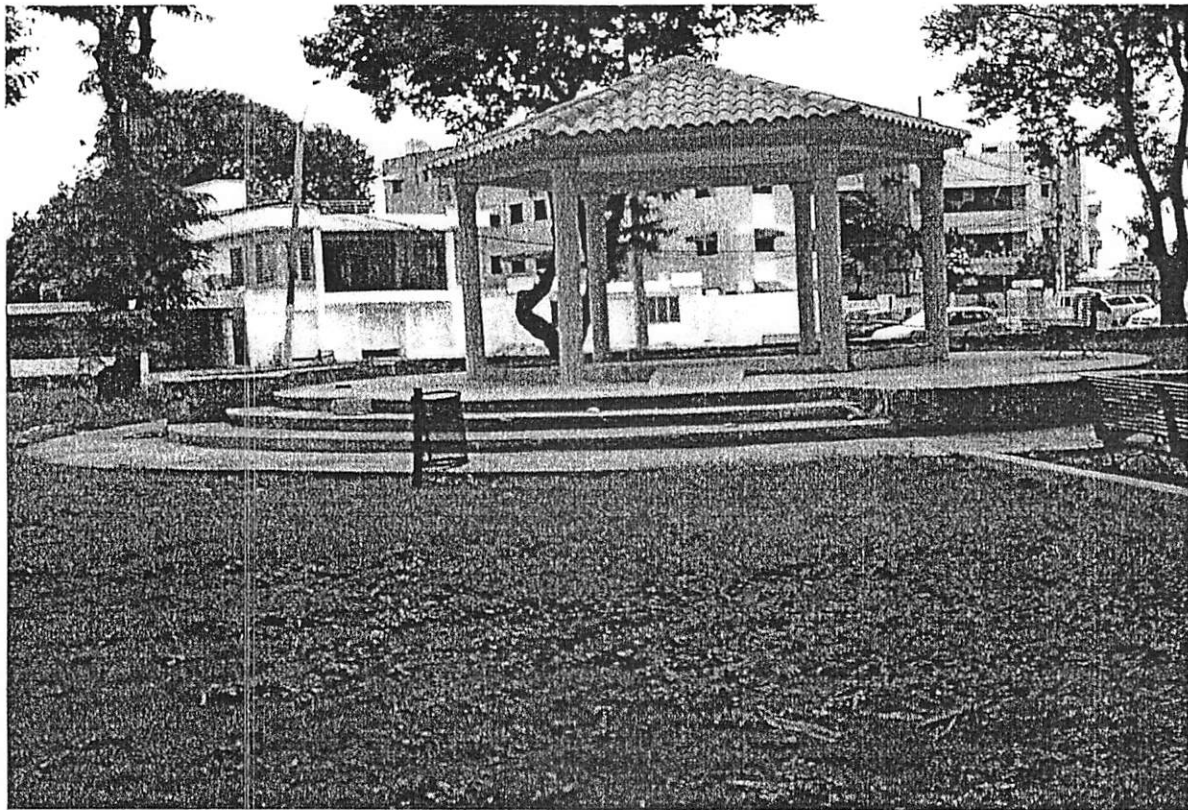
(Después)

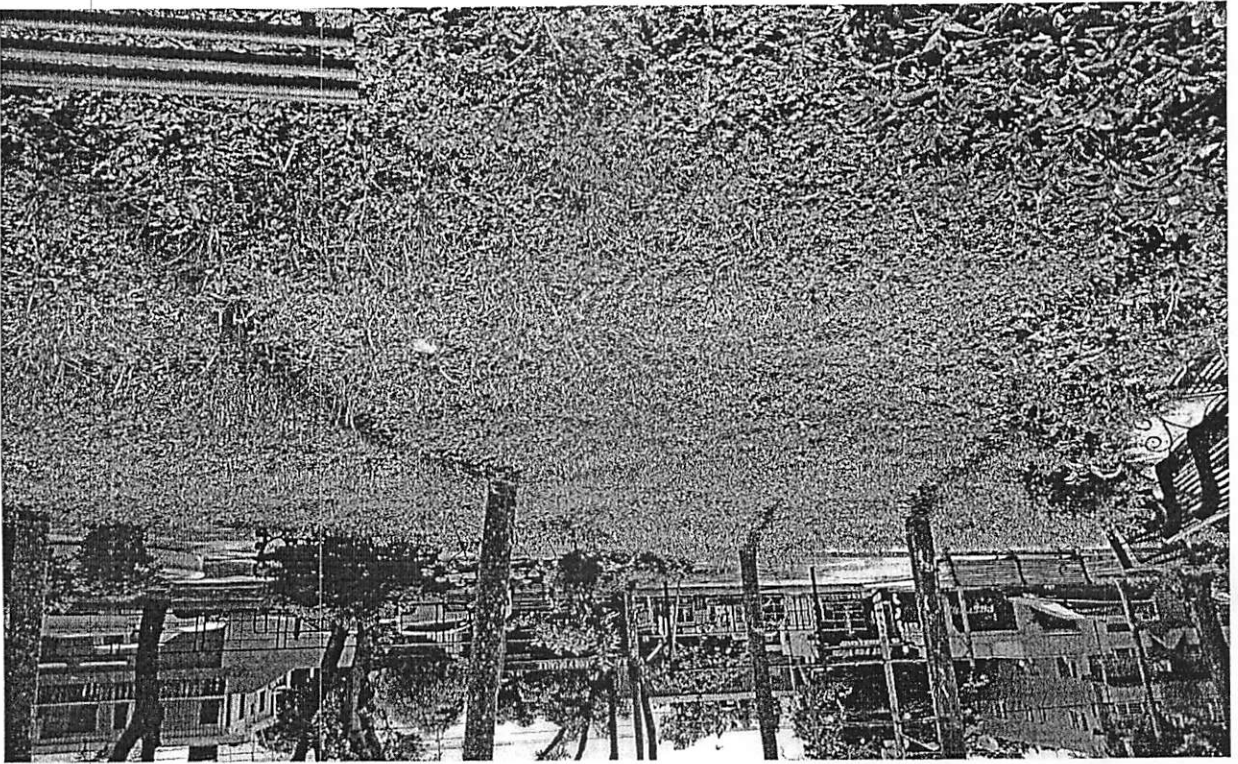


(Después)

Parque Gregorio Luperón

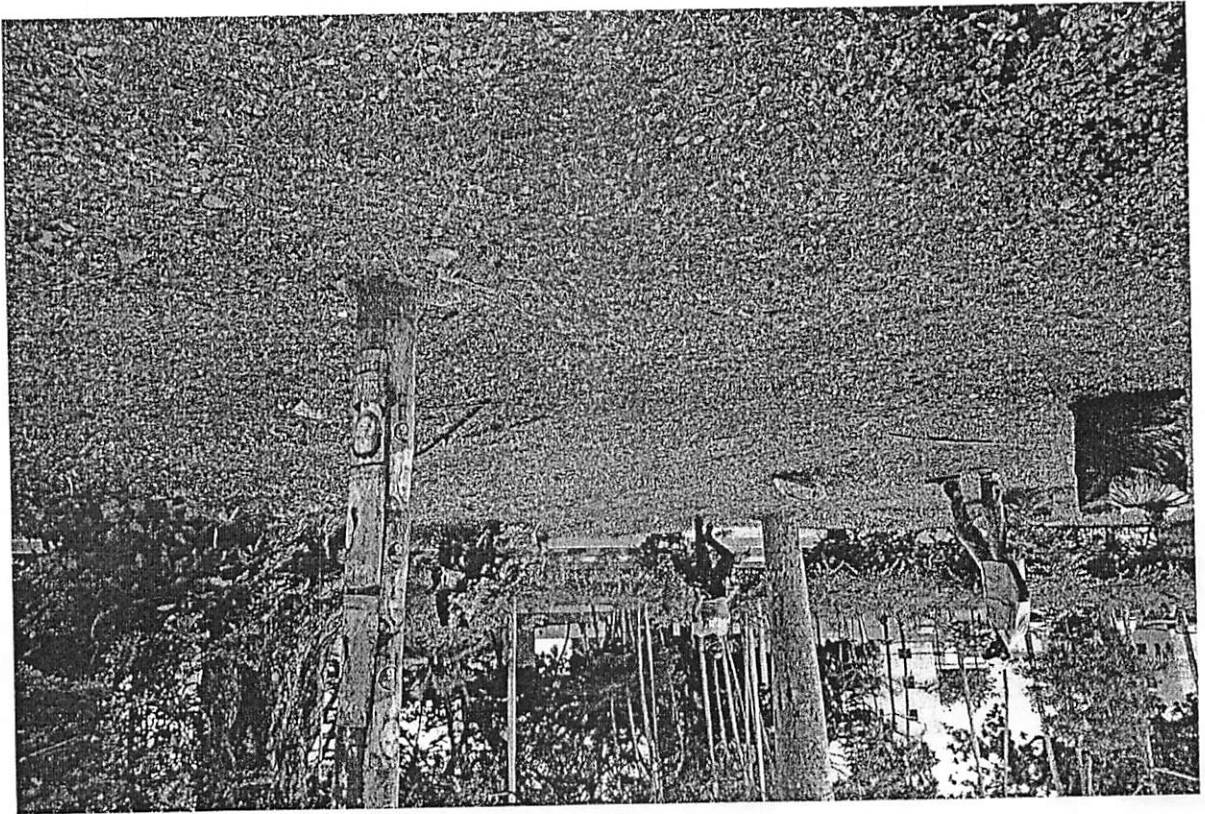
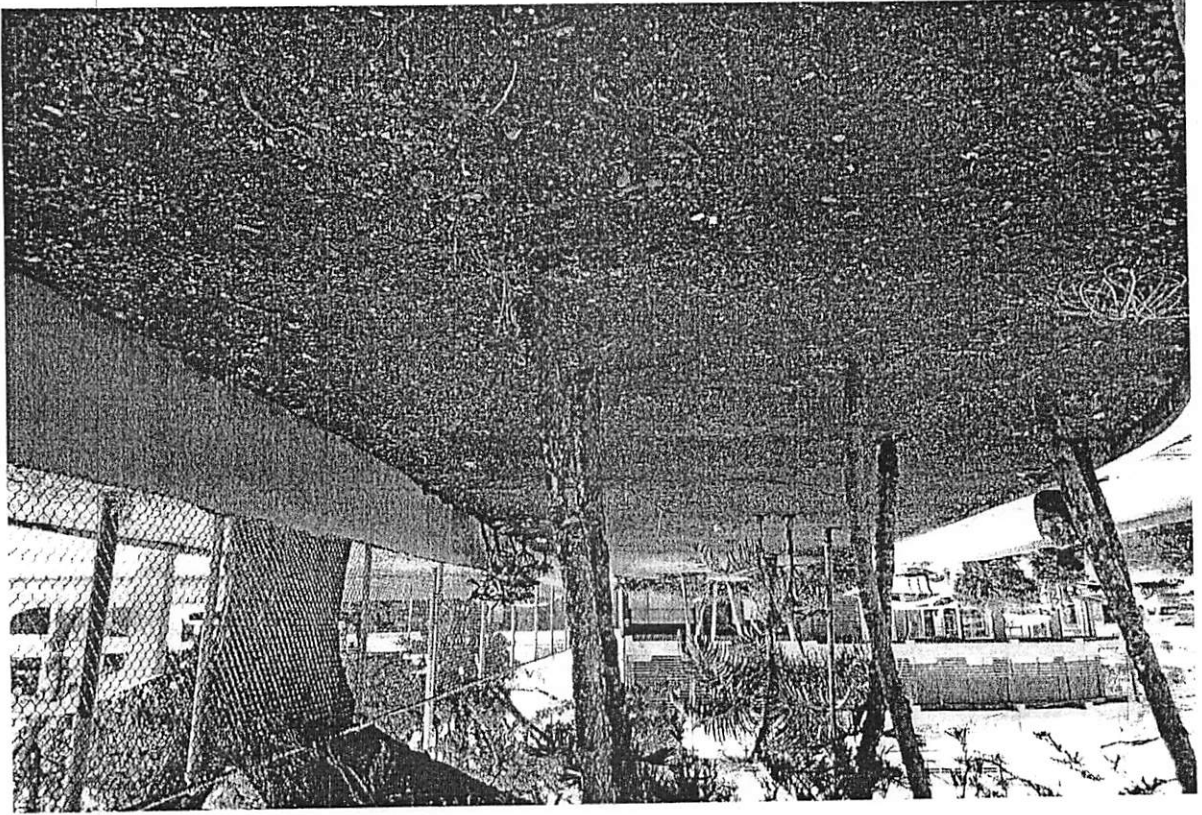
(Antes)



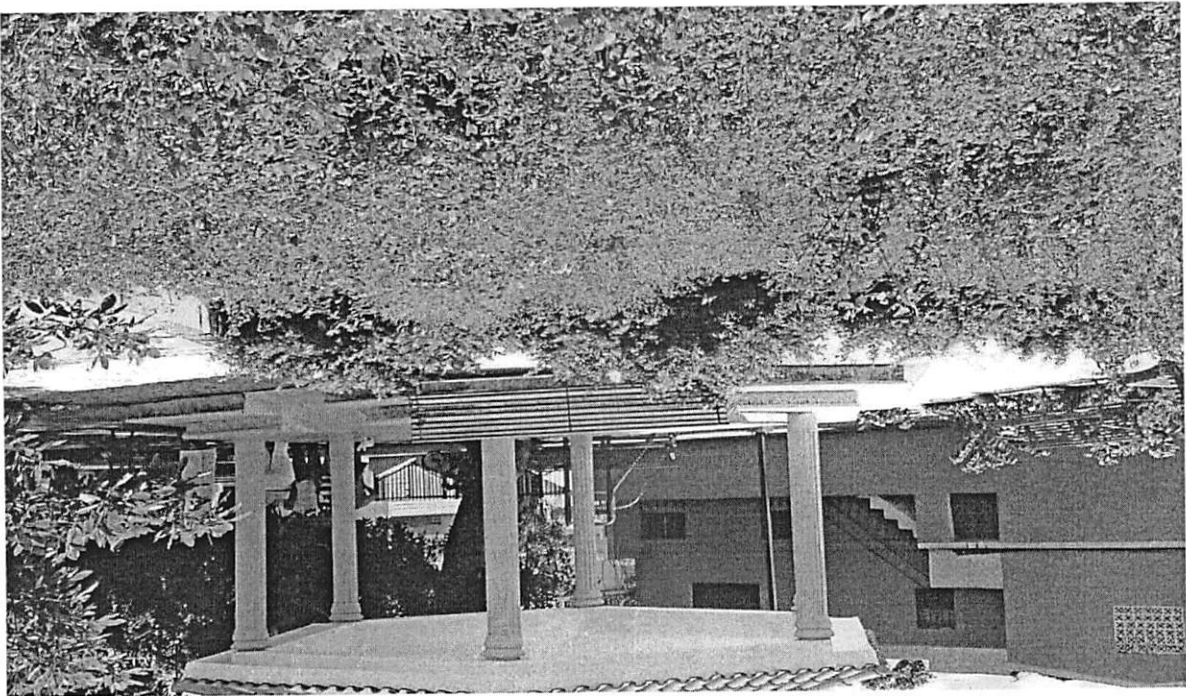
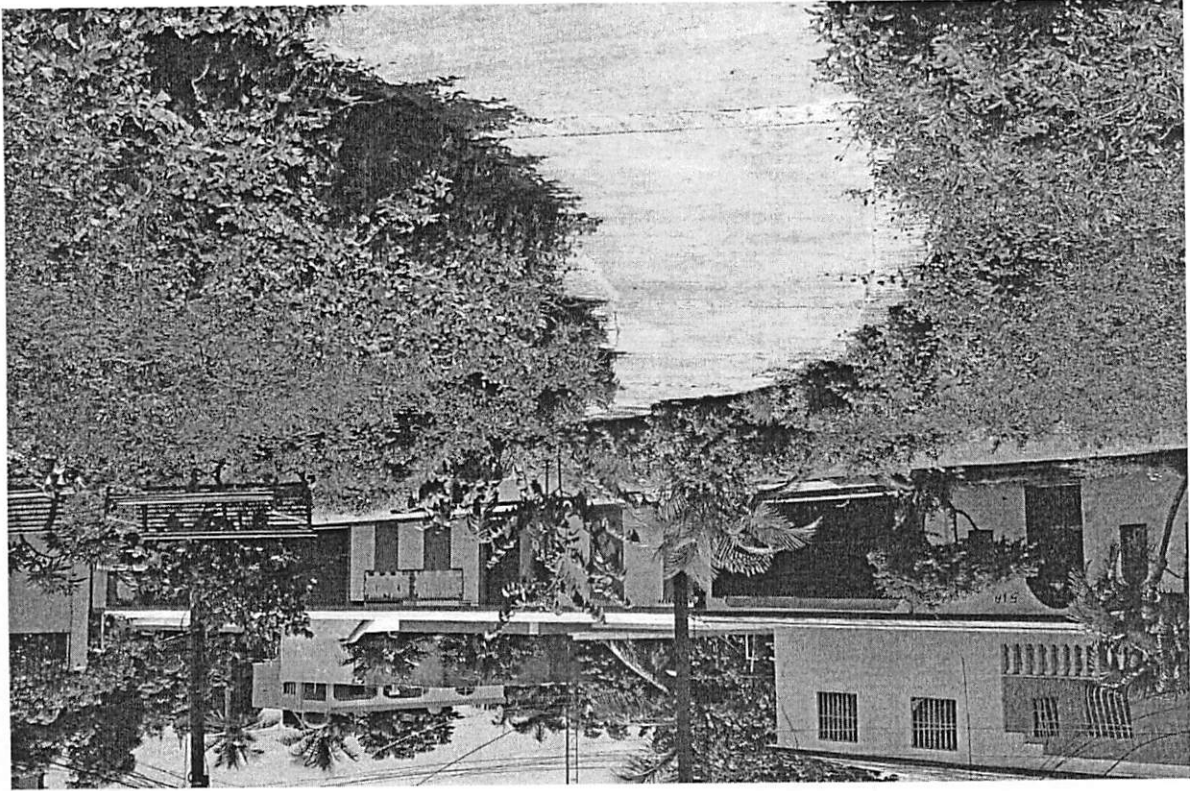


(Antes)

Parque Juan Pablo Duarte



(Después)

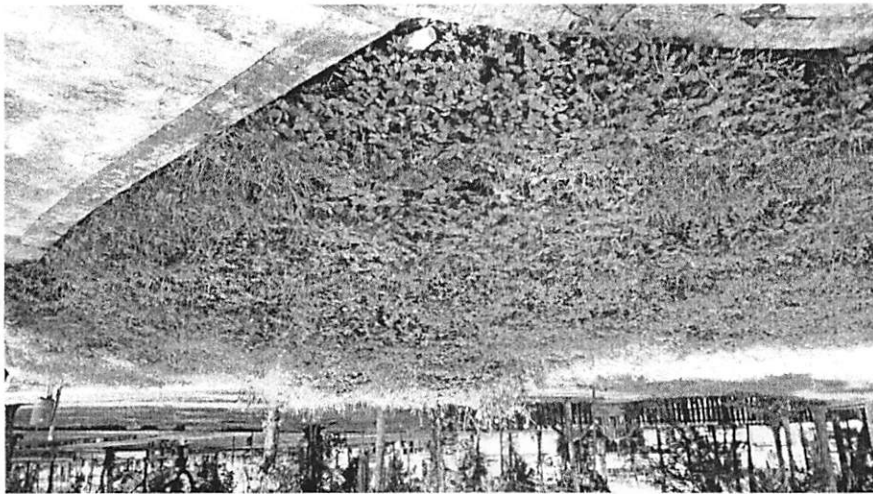
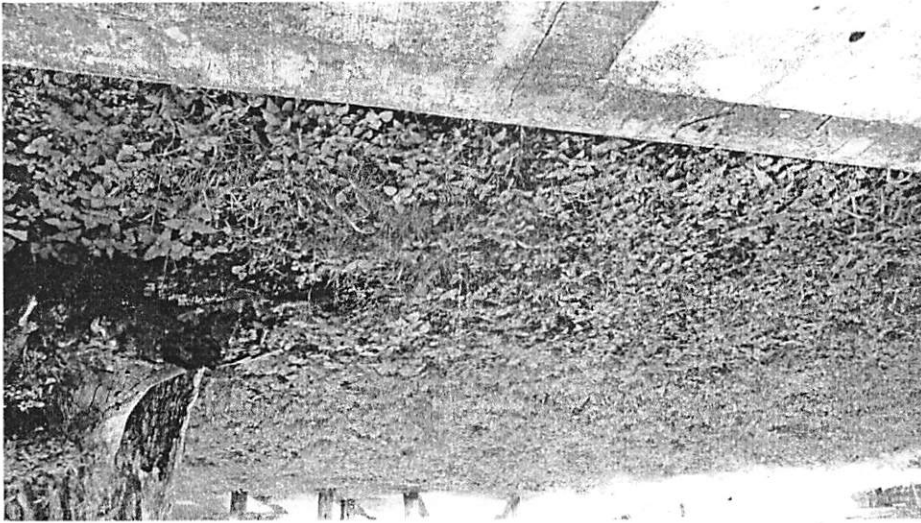


(Antes)

Parque Padre Frank



(Después)



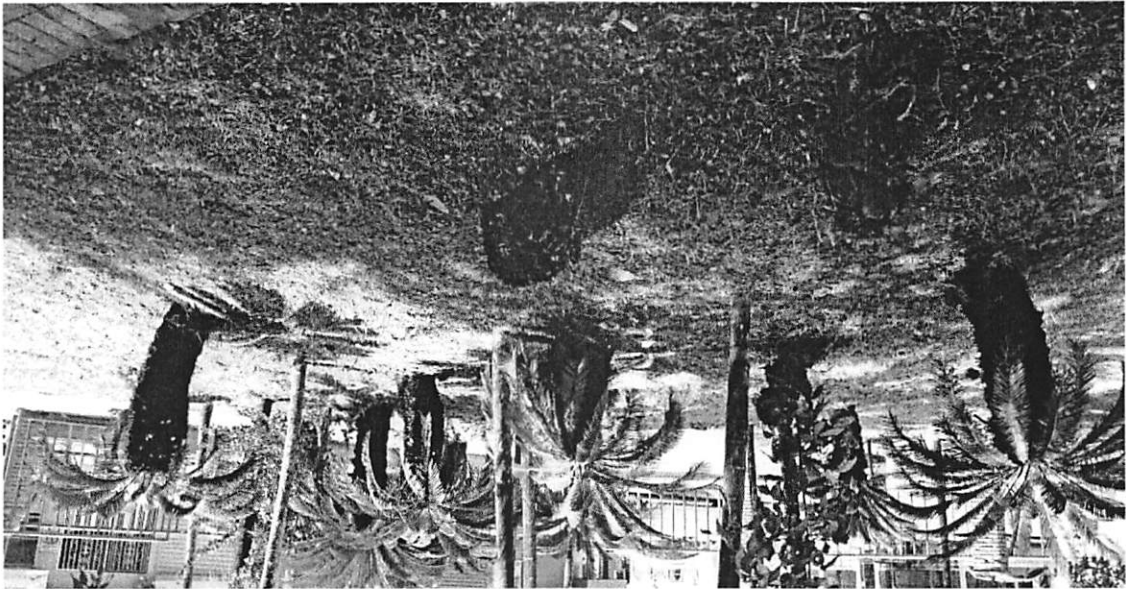
Parque Haina Mosa (Antes)



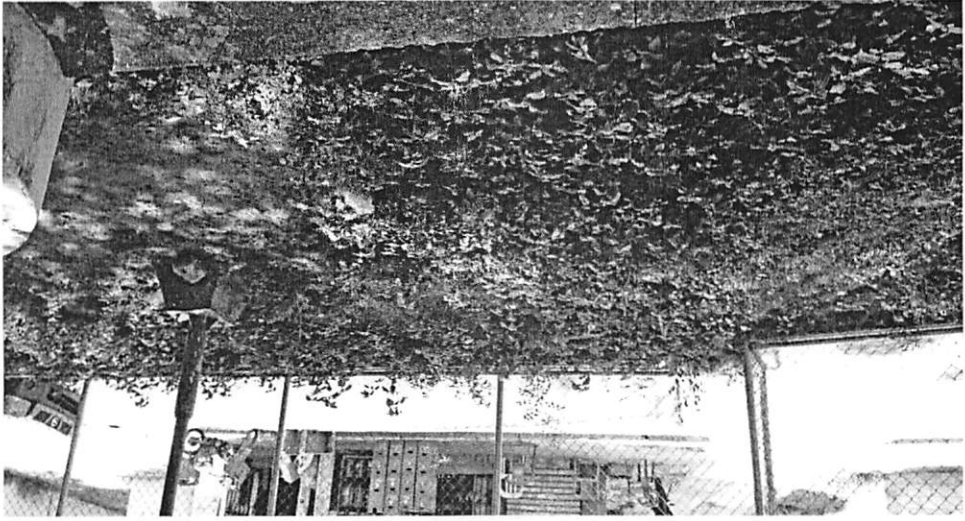
Parque Haina Mosa (Después)

Parque Arco Iris (Antes)

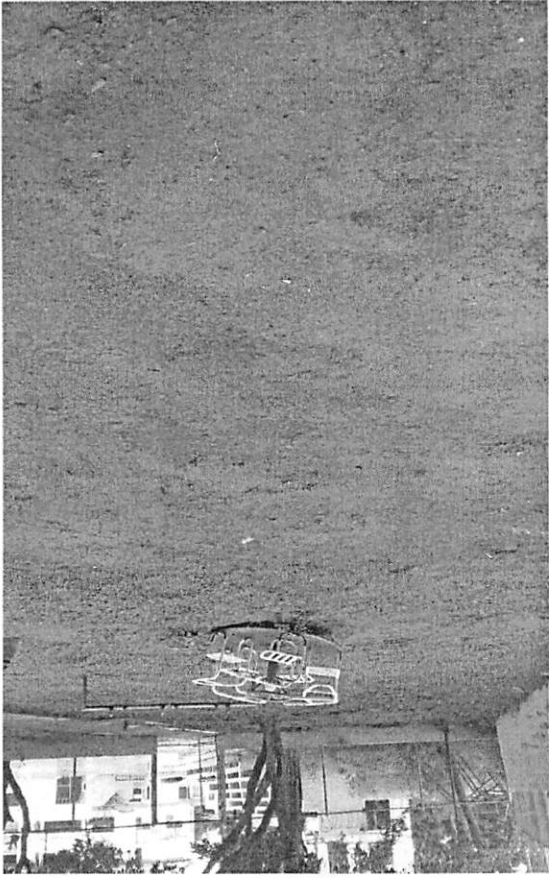




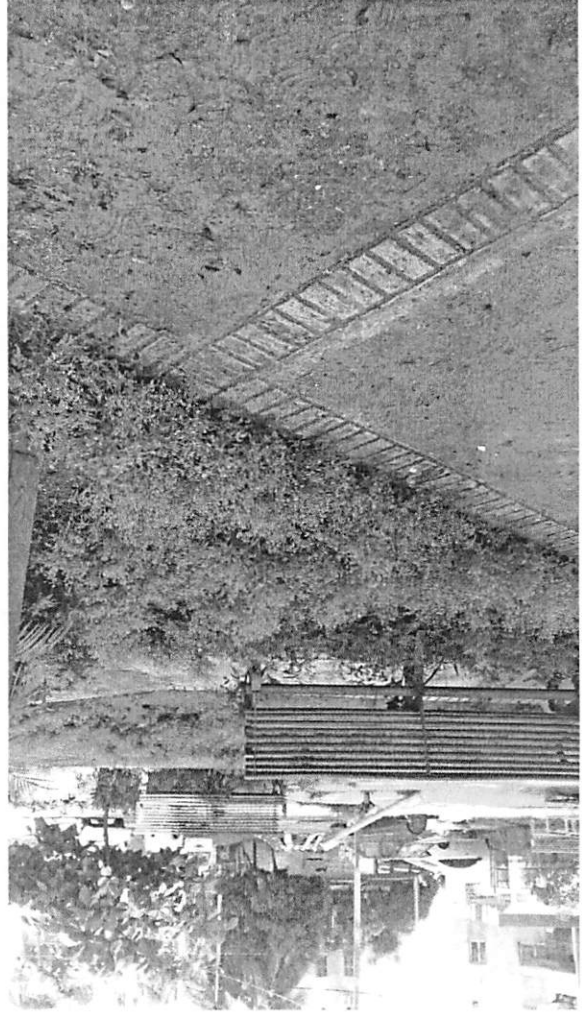
Parque Arco Iris (Después)



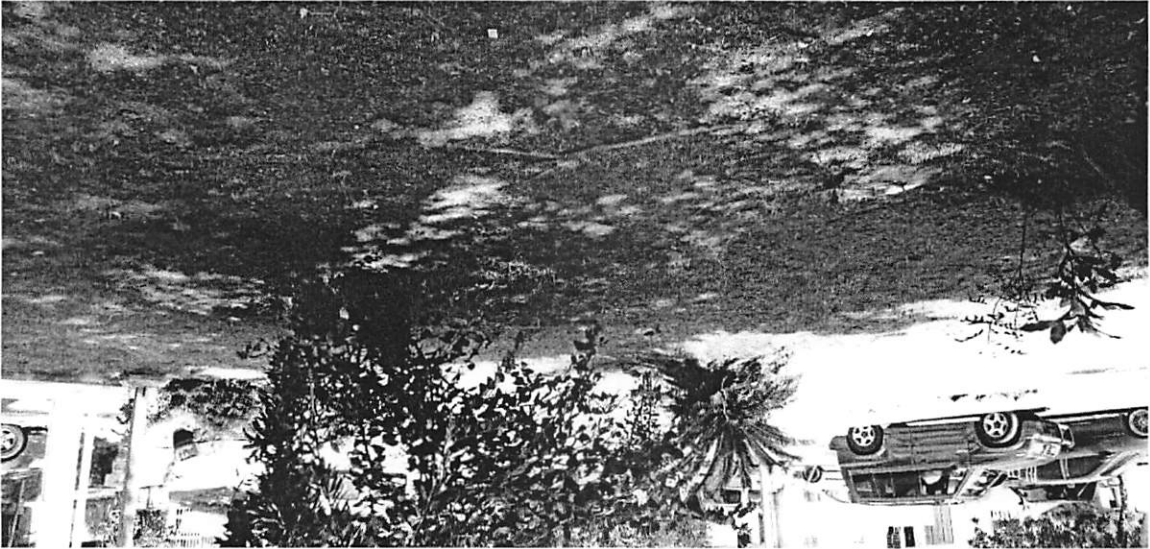
Parque Parmalat (Antes)



Parque Farmalat (Después)



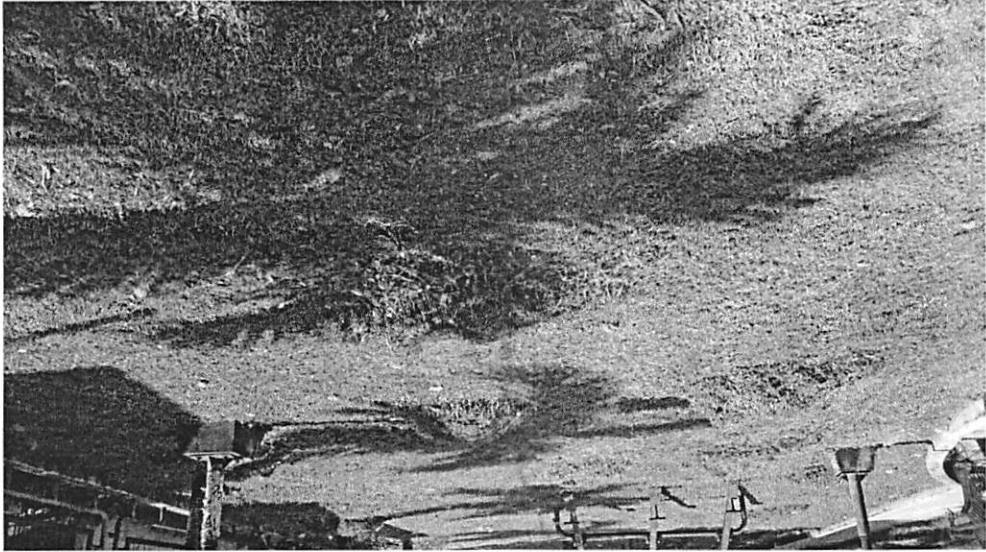
Parque G4 (Antes)



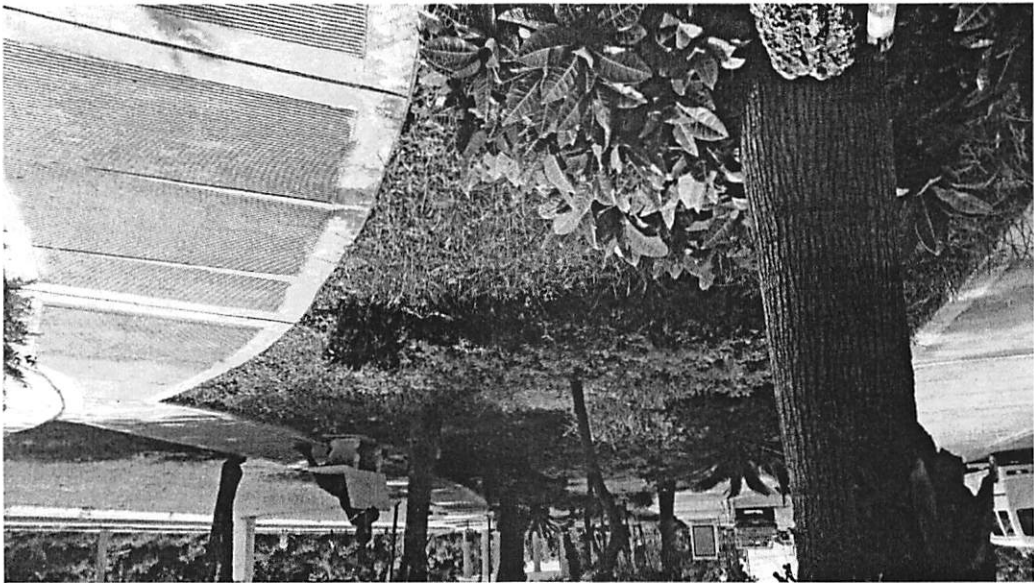
Parque G4 (Después)



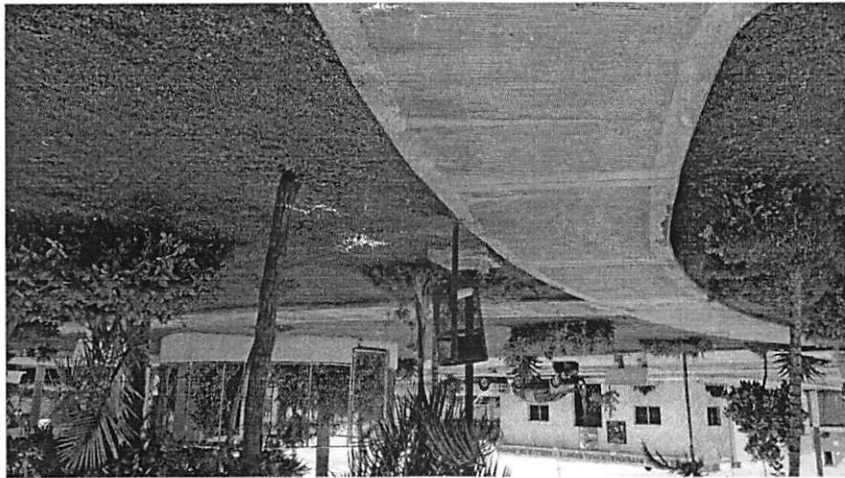
Parque Del Almirante (Antes)



Parque Del Almirante (Después)



Boulevard De San Luis (Antes)



Parque Boulevard de San Luis (Después)